

Informe Anual 2024



heb.com.mx Pick & Go

H-E-B

H-E-B

Tu compra en línea ya está lista
1 Avanzamos que llegaste Marca al destino

Tu compra en línea ya está lista
SIN BAJAR DE TU AUTO

EMPANADAS

70 años

SALIDA

ALTO

ENTRADA

Contenidos

Líderes

Esencia

Empresa

Motor

Sustentabilidad

Fundación

Sobre el informe

H-E-B

Nuestros líderes

Sostenibilidad, innovación y crecimiento

Generando valor en la comunidad

Un año de crecimiento y expansión

Sostenibilidad, innovación y crecimiento: el reflejo de nuestro compromiso con el futuro



En un mundo en constante transformación, los desafíos que enfrentamos cada año nos impulsan a seguir innovando y a explorar nuevas oportunidades que refuercen nuestro compromiso de ofrecer la mejor experiencia de compra, ser el mejor lugar para trabajar y el socio ideal para hacer negocios. Gracias a la pasión y dedicación de nuestros socios, así como a la estrecha colaboración con nuestros proveedores, logramos un 2024 de excelentes resultados y aprendizajes, avanzando de forma persistente en el fortalecimiento de nuestra empresa y en la construcción de un futuro más sostenible.

La resiliencia y dedicación de nuestros socios han sido fundamentales para mantenernos como la tienda preferida por nuestros clientes, quienes con orgullo nos llaman “Mi H-E-B”. Nuestro enfoque constante en la calidad, el servicio y la frescura, siempre guiado por nuestra misión de mejorar la calidad de vida de nuestros clientes, socios, proveedores y comunidades, es el motor que nos impulsa a seguir creciendo y evolucionando.

A pesar de los desafíos macroeconómicos, como la presión de la inflación y la incertidumbre política, hemos logrado mantenernos sólidos y en crecimiento continuo. La clave de nuestro éxito radica en la fortaleza de nuestra cultura organizacional,

que nos ha permitido avanzar con confianza y generar valor. Estamos convencidos de que nuestros socios son nuestra mayor ventaja competitiva, lo que nos permite ofrecer un servicio excepcional tanto en nuestras tiendas físicas como en nuestro canal online.

Nos llena de satisfacción continuar con nuestra expansión en México. Al cierre del año, contamos con 87 tiendas (incluye 1 eFC) en operación a nivel nacional, lo que refuerza nuestra posición como líderes en participación de mercado en Monterrey y nos ha permitido consolidarnos en las 15 ciudades donde estamos presentes. En 2024, atendimos a más de 2 millones de familias semanalmente y alcanzamos un crecimiento en ventas del 11%, superando los 66 mil millones de pesos.

Las divisiones de Abarrotes, Non-Food y Frescos tuvieron un año de sólido crecimiento, con incrementos en ventas del 10%, 10% y 12%, respectivamente. Por su parte, nuestro e-Commerce en H-E-B representó casi el 5% de las ventas totales.

Sin embargo, nuestro éxito va más allá de los resultados financieros. En 2024, reforzamos nuestras iniciativas en torno a la estrategia de ESG (ambiental, social y de gobernanza), reafirmando nuestro compromiso con la sostenibilidad y el bienestar de nuestras comunidades. Continuamos fortaleciendo nuestra cultura inclusiva y diversa, reconociendo el talento y la dedicación de cada uno de nuestros socios, y consolidándonos como un gran lugar para trabajar, con una propuesta de valor integral para todo nuestro equipo.

El apoyo al crecimiento de las pequeñas y medianas empresas dentro de nuestra cadena de valor sigue siendo una de nuestras prioridades. En 2024, logramos un crecimiento del 19%, lo que refleja nuestra estrecha colaboración con 840 proveedores PYMES, generando desarrollo y fortaleciendo el entorno económico del país.

Desde Fundación H-E-B en la Comunidad, también seguimos comprometidos con el bienestar social. En el último año, destinamos más de 160 millones de pesos para impulsar proyectos de impacto social que beneficiaron a más de 300,000 personas. Nos enfocamos en áreas clave como la alimentación, la educación, la salud preventiva y el cuidado del medio ambiente.

Miramos al futuro con optimismo y entusiasmo. En 2025 y los años siguientes, continuaremos nuestra expansión en las regiones del Noreste y Bajío, con el objetivo de seguir atendiendo las necesidades de las nuevas generaciones de clientes, como los Millennials y la Generación Z. A través de la innovación, la tecnología y una estrategia omnicanal, llevaremos nuestros productos y servicios a más hogares, siempre manteniendo la calidad, fresca y precios justos que nos caracterizan.

Juntos, formamos una gran empresa que, con pasión y esfuerzo, sigue creciendo y transformando vidas en nuestras comunidades. Gracias al compromiso de nuestros socios y proveedores, avanzamos con confianza hacia un futuro lleno de oportunidades y esperanza.

Juntos, somos parte de una gran empresa

Fernando Martínez

PRESIDENTE
Y DIRECTOR GENERAL
H-E-B MÉXICO



Generando valor en la comunidad: nuestro compromiso social y ambiental



Hace un año asumí con pasión y dedicación la presidencia de la Fundación H-E-B en la Comunidad. Este período ha sido una valiosa oportunidad de aprendizaje y un momento para reafirmar nuestro compromiso: generar un impacto social y ambiental positivo en las comunidades donde operamos.

A lo largo de este año, hemos fortalecido nuestros pilares estratégicos: alimentación, educación, salud preventiva y medio ambiente, trabajando estrechamente con aliados clave para enfrentar los desafíos que afectan a millones de personas en México. Sabemos que el verdadero impacto social solo es posible a través de la colaboración, y estamos convencidos de que, unidos, podemos marcar la diferencia.

En el ámbito de la alimentación, el desperdicio de alimentos sigue siendo un problema crítico. Por ello, seguimos impulsando año tras año nuestra iniciativa *Hambre Cero México*. En 2024, logramos recaudar más de \$11.2 millones de pesos y 20,000 kilos de alimentos, gracias a la colaboración de 19 empresas y la generosidad de nuestros clientes y socios. Estos recursos beneficiaron a 15 bancos de alimentos para sus programas, además de las 1,133 toneladas de alimentos que donamos, reforzando nuestro compromiso con quienes más lo necesitan.

En educación, ampliamos nuestro programa de becas universitarias y de preparatoria, beneficiando a más de 500 jóvenes, brindándoles las herramientas necesarias para transformar su futuro. También continuamos impulsando iniciativas para reducir la brecha digital y fomentar la permanencia escolar en comunidades vulnerables, conscientes de que la educación es la clave para cambiar realidades.

La salud preventiva es otro de nuestros pilares fundamentales. En colaboración con Fundación COMUNIDAR y otras organizaciones expertas, lanzamos un programa de prevención en salud mental dirigido a niñas y niños de 5.º y 6.º grado, así como a padres de familia y docentes, beneficiando a más de 10,000 estudiantes. Además, trabajamos junto con la Fundación Real Madrid y la Asociación Mexicana de Diabetes en proyectos que promueven el deporte, la prevención y hábitos de vida saludables.

En el ámbito del medio ambiente, continuamos con nuestra alianza *Unidos por la Reforestación*. Junto con cinco empresas, logramos restaurar 100 hectáreas más de la Sierra de Santiago, afectadas por incendios, con la participación de más de 250 voluntarios. En los últimos tres años, hemos reforestado 300 hectáreas con 300,000 pinos, acercándonos a nuestra meta de 600 hectáreas. Sabemos que, con determinación, alcanzaremos este objetivo. Además, seguimos fortaleciendo nuestra alianza con Fundación Cíclica mediante la campaña Megalimpiezas, con eventos en siete ciudades, donde logramos la recolección de más de 20 toneladas de residuos.

Nada de esto sería posible sin el esfuerzo conjunto de nuestros socios, proveedores y clientes. En H-E-B México, creemos en la colaboración como motor de cambio, y por ello seguimos impulsando proyectos que generen un impacto real y sostenible.

Nuestra visión de futuro es clara: evolucionar de la filantropía tradicional hacia proyectos que generen valor y un impacto tangible y medible. Sabemos que el camino hacia un

México más equitativo, próspero y sustentable es un esfuerzo continuo, que sólo lo lograremos con alianzas estratégicas, determinación, trabajo en equipo y un profundo compromiso con nuestras comunidades.

Juntos, dejamos huella.

Joe Perales

PRESIDENTE DE LA FUNDACIÓN
H-E-B EN LA COMUNIDAD



Un año de crecimiento y expansión

En 2024, hemos abierto 3 nuevas tiendas físicas y mejorado la experiencia digital de nuestros clientes. Fortalecimos nuestra cadena de valor para poder seguir brindando productos frescos y de calidad todos los días. Lo logramos gracias al compromiso de nuestros más de 19,000 socios, que te dan la bienvenida con calidez y profesionalismo en cada una de nuestras tiendas.

\$13.5 MDP

Redondeo
Recaudación

\$167 MDP

Donación total Fundación

1,133 t

Kilos donados
en especie

19,015

Socios

842

PyMEs
activas

en la cadena de
abastecimiento

+110 M

Clientes

86

Tiendas



Distribución de tiendas POR ESTADOS

86

tiendas
Pick&Go

62

tiendas

Total



24

tiendas

Total



1 Nuevo León

29

14

2 Tamaulipas

9

6

3 Coahuila

8

2

4 Querétaro

6

5 San Luis Potosí

4

6 Guanajuato

4

7 Aguascalientes

2

2

Centros de
distribución

2

Plantas de
manufactura

1

Fulfillment Center
para pedidos en línea



Nuestra esencia

Una cultura que nos impulsa a ser mejores

Lineamientos de gobierno corporativo

Conducta empresarial responsable

Una cultura que nos impulsa a ser mejores

Nuestra cultura nos impulsa a alcanzar un alto rendimiento, buscar permanentemente superar nuestros propios estándares, y ser ágiles e innovar para transformar oportunidades en motor de crecimiento.

Los socios de H-E-B son nuestra prioridad y la base de nuestra cultura. Por ellos, creamos espacios de trabajo seguros y de confianza que nos permiten atraer, retener y desarrollar el mejor talento de la industria. Su compromiso y pasión nos impulsan a lograr resultados extraordinarios.

El desarrollo de esta cultura es posible gracias a tres aspectos fundamentales que promovemos de forma transversal en el negocio. Los valores, que definen quiénes somos; las competencias de liderazgo, que guían la forma en que actuamos; y los rituales culturales, que representan cómo vivimos nuestra cultura día a día.



Somos una compañía que se sustenta en dos pilares culturales clave: el enfoque en el negocio y el compromiso con nuestros socios.

Nuestro modelo de cultura



Valores

Respeto
Integridad
Congruencia

Rituales

Alineación
Colaboración
Reconocimiento

Competencias de liderazgo

Agilidad y transformación
Aprendizaje continuo
Conexión con la comunidad
Visión de negocio
Enfoque en resultados
Toma de decisiones
Liderazgo y gestión

Lineamientos de gobierno corporativo

El Consejo de Administración y el Senior Leadership Team constituyen el máximo órgano de gobierno de H-E-B México. Cuatro miembros son quienes integran el Consejo de Administración correspondiente a los puestos de presidencia, vicepresidencia, secretaría y tesorería. Su designación es establecida por la Asamblea de Accionistas. Por su parte, el Senior Leadership Team está compuesto por 10 ejecutivos de H-E-B.

Contamos con diversos comités para apoyar la toma de decisiones consistentes y transparentes. Los comités orientan, evalúan y proponen iniciativas para su consideración, como el Comité del Senior Leadership Team, responsable de gestionar la información relacionada con el presente informe.

El manejo de temas medioambientales, sociales y de gobernanza, son tratados en cada reunión por el Vicepresidente de Administración y Finanzas, el Vicepresidente de Recursos Humanos, el Director Jurídico y el área de Cumplimiento. Esta última también se encarga de velar por el cumplimiento de las normativas legales aplicables a la compañía.

Composición del Senior Leadership Team

DISTRIBUCIÓN POR GÉNERO

80%
hombres

20%
mujeres



Miguel Treviño

SUBDIRECTOR DE INTELIGENCIA DEL NEGOCIO

“En H-E-B sabemos que la toma de decisiones es un elemento muy importante dentro del modelo de liderazgo. Los buenos líderes son aquellos que no solo toman buenas decisiones, sino que saben empoderar, facultar y habilitar a su equipo de trabajo.”

Conducta empresarial responsable

Impulsamos una cultura corporativa basada en la integridad, el respeto y la transparencia. El Programa de Cumplimiento es la iniciativa que se encarga de difundir y defender estos principios en toda la operación, al promover la ética y la conciencia sobre el comportamiento íntegro. Además, asegura el cumplimiento normativo y regulatorio en todas nuestras unidades de negocio.

El Código de Ética es el principal sustento de esta cultura, donde se definen los principios de respeto hacia nuestros grupos de interés clave:

Respeto a nuestros clientes

Ofrecemos variedad y frescura de productos, y la mejor experiencia de compra.

Respeto a nuestros socios

Reconocemos el valor de cada persona. Creemos en el respeto, la comunicación abierta, el trabajo en equipo y la confianza.

Respeto a nuestros proveedores

Brindamos condiciones ganar-ganar, creando nuevos negocios y creciendo juntos.

El Código funciona como una guía de comportamiento para todos los socios. Integra temas de confidencialidad de la propiedad industrial, conflictos de interés, sanciones, gestión de regalos empresariales, lineamientos anticorrupción y uso de redes sociales. De forma complementaria, desarrollamos una Política de Prevención de Riesgos Psicosociales, basada en la NOM 035, que nos ayuda a evitar temas de favoritismos, discriminación, acoso sexual, psicológico y bullying.

Cada vez que un socio se suma a la compañía debe conocer y firmar la Carta Ética Laboral como forma de consentimiento de los principios que allí se declaran. Además, recibe información sobre sus beneficios y prestaciones, accede a las plataformas internas y observa un video de orientación que detalla nuestra cultura y valores.



Sistema de control interno

Diseñamos un Sistema de control interno para garantizar la correcta aplicación de nuestras políticas y compromisos, así como el cumplimiento de todas las leyes y normativas aplicables. Sus cinco elementos fundamentales son:

1

Documentación de códigos, políticas y procedimientos.

2

Asignación adecuada de responsabilidades.

3

Programa de administración de riesgos.

4

Monitoreo de cumplimiento de regulaciones.

5

Auditorías internas y externas.

El departamento de Auditoría Interna es quien gestiona e implementa el plan de continuidad del negocio, evalúa la matriz de riesgos en cada área y desarrolla planes de acción para situaciones de riesgo junto a líderes y representantes de cada unidad de negocio.

El equipo de Auditoría Interna lo componen profesionales especializados que verifican el funcionamiento integral del sistema de control, desde nuestra cadena de suministro hasta nuestra operación en tiendas. Por otro lado, el auditor externo, Ernst & Young LLP, proporciona una opinión independiente de la situación financiera reportada por H-E-B México.

El avance y resultados de las auditorías internas es supervisado por el Comité de Auditoría. Se reúne periódicamente para evaluar las acciones de mitigación de riesgos y mantener un canal de comunicación abierto con los auditores externos.

Nuestra estructura de gobernanza se complementa con el Comité de Conflicto de Interés. Su objetivo es prevenir que intereses personales, familiares o comerciales de los socios afecten el desempeño de la compañía. Para cumplirlo, todos los años lleva adelante una encuesta de conflicto de interés y comunica los lineamientos de conducta íntegra. Los resultados se remiten directamente a la dirección para su adecuado seguimiento.

Modelo de cumplimiento

En 2024 seguimos fortaleciendo nuestra cultura ética e íntegra, impulsando acciones concretas para su consolidación. Además, avanzamos en la gestión de nuestro modelo de cumplimiento, asegurando su evolución y efectividad.

Consolidación de la gestión ética

GOBIERNO CORPORATIVO

Identificación de las partes interesadas en las distintas áreas de la compañía.

SISTEMA DE GESTIÓN DE CUMPLIMIENTO

Elaboración de Inventarios Normativos e Identificación de Carga Regulatoria por área.

Relevamiento de obligaciones legales aplicables.

Medición de niveles de cumplimiento normativo.

GESTIÓN DE RIESGO

Ejecución de encuestas para identificar el nivel de riesgo normativo de las unidades de negocio.

Definición metodológica para medir y calificar los riesgos detectados.

Fortalecimiento del Programa de Integridad y Cumplimiento

Mejor lugar en el Ranking de Expansión de “Las Mejores 500 Empresas de México” en el rubro de integridad corporativa.

Lanzamiento del Código de Ética Corporativo.

Elaboración de autodiagnóstico del Sistema de Integridad H-E-B

Adhesión al Programa de Integridad Empresarial de Hagámoslo Bien, organización especializada en asesoramiento para fortalecer programas de integridad y cumplimiento en empresas.

Mantenimiento de la certificación y beneficios del programa OEA Comercio Internacional para nuestra cadena de suministro.

Ejecución de proyectos de sostenibilidad clave

Creación del Consejo Multidisciplinario de gestión de riesgos, control y operación Sanitaria.

Diseño del Programa de Sustentabilidad y Medio Ambiente H-E-B.

Elaboración de Protocolo de Normatividad Sanitaria.

En proceso de conclusión del Programa de Prevención del Delito H-E-B.

Lucha contra la corrupción

Sostenemos un firme compromiso con el cumplimiento de la Foreign Corrupt Practices Act (FCPA) y así como la legislación nacional. De esta manera garantizamos operaciones transparentes libres de forma de corrupción.

Como parte de este compromiso, ningún socio o representante de la organización puede realizar pagos o acciones que violen los principios establecidos en estos estándares y regulaciones.

Brindamos capacitaciones con orientaciones para interactuar de forma responsable con entidades gubernamentales, agentes de compras, vendedores y otros proveedores de servicios. Además, reforzamos permanentemente la responsabilidad de actuar con integridad en todas las actividades comerciales de la organización.

1,362 h
de formación

681
Socios capacitados
en el programa de Anticorrupción

18 h
VP/Directores

662 h
Gerentes

502 h
Jefes / Mandos Medios

154 h
Contribuidores Individuales

26 h
Auxiliares Operativos

Una política de puertas abiertas

Fomentamos una cultura de confianza y respeto, donde actuar con integridad y seguir nuestro Código de Ética es nuestra prioridad. Por ello, contamos con una Política de Puertas Abiertas que permite a nuestros socios y proveedores reportar cualquier situación de incumplimiento. Estamos siempre abiertos a escucharlos a través de sus jefes, la gerencia, el servicio de atención a los socios o la línea ética.

Esta línea es un canal abierto para informar conductas o acciones que vayan en contra de los valores de la compañía. Se encuentra disponible para todos los socios de H-E-B México, proveedores y clientes de la compañía o cualquier persona que desee plantear una preocupación.

Garantizamos la imparcialidad en la gestión de los incidentes a través de tercero externo e independiente que recibe y evalúa todas las comunicaciones del canal. La línea es anónima, segura y confidencial.

H-E-B te escucha



800 04 38422



heberteescucha.ethicsglobal.com



heberteescucha@ethicsglobal.com



Dentro del sitio

REdeN: Relación ética de negocios

Los proveedores de nuestra organización pueden reportar situaciones que pongan en riesgo nuestra relación de negocios a través de una línea exclusiva y anónima.



(81) 8153-1472



reden@hebmex.com



Nuestra empresa

Un negocio con impacto positivo que crece

Calidad y frescura en nuestra cadena de valor

Estrategia omnicanal innovadora

Oferta de productos seguros, saludables y de calidad

Un negocio con impacto positivo que crece

Somos una de las cadenas de autoservicio privadas con mayor crecimiento e influencia en el norte de México. Llevamos 28 años ofreciendo una diversa oferta de productos frescos y de calidad, con un servicio excepcional y precios competitivos que, en 2024, nos permitió atender a más de 2 millones de familias semanalmente.

Comercializamos abarrotes, perecederos, mercancías generales y más. Contamos con farmacias, restaurantes y otros servicios para complementar nuestra propuesta de valor. Además, nos adaptamos ágilmente a la dinámica industria del comercio minorista, ofreciendo compras en línea con entrega a domicilio y Pick&Go.

Concluimos 2024 con 86 tiendas físicas en los estados de Nuevo León, Tamaulipas, Coahuila, Guanajuato, San Luis Potosí, Aguascalientes y Querétaro. En este año, abrimos tres nuevas tiendas y ampliamos el servicio de Pick&Go al 100% de nuestras sucursales, para llegar a más hogares con la misma calidad y atención de siempre.

Tenemos el compromiso de llevar adelante nuestro negocio generando valor compartido en toda la cadena de valor. Desde el abastecimiento hasta la línea de caja, trabajamos junto a proveedores y socios para asegurar calidad, eficiencia y sostenibilidad. Impulsamos iniciativas sociales y ambientales que fortalecen a nuestra comunidad, promoviendo un crecimiento responsable que beneficie tanto a las personas como al planeta.

28 años

llevando calidad, fresca e innovación a los hogares mexicanos



Nuestros formatos

Combinamos la mejor experiencia de compra con una propuestas de valor accesibles en todos nuestros formatos de venta, desde la calidez del mundo físico hasta la innovación digital.



Lo mejor para ti

Ofrecemos productos de calidad, con la mayor frescura, el mejor servicio y a precios bajos todos los días.

59
tiendas



De bueno a extraordinario

Cautivamos los sentidos con productos de especialidad, gourmet y funcionales, ofreciendo novedad y gran servicio en cada visita.

3
tiendas



Más ahorro, más despensa

Apoyamos la economía de los hogares mexicanos con los mejores precios y formas de ahorro, en productos de canasta básica, sin perder calidad y servicio.

24
tiendas



Una experiencia omnicanal

Integramos la experiencia de nuestra marca al entorno digital con entrega a domicilio o Pick&Go, ofreciendo conveniencia, practicidad y rapidez.

1
Fulfillment
Center

100%
cobertura con
Pick & Go

Nuestras marcas propias

Trabajamos con pasión y dedicación para ofrecer productos de marca propia que reflejan la calidad y el esmero que nos caracterizan. Cada etapa, desde el desarrollo hasta la entrega, es un compromiso con la excelencia, buscando siempre superar las expectativas de nuestros clientes.

Gracias a nuestro equipo creativo y a la estrecha colaboración con proveedores que comparten nuestra visión, seguimos ampliando nuestra oferta, garantizando una experiencia excepcional y construyendo relaciones duraderas basadas en la confianza y la satisfacción.

46
marcas controladas

70
marcas exclusivas

9,100
productos de línea

15,000
productos de temporada

+1,300
productos nuevos al año



Nuestra marca insignia cuenta con los mejores productos en anaquel: desde frutas, panadería, helado y suplementos alimenticios, hasta shampoo y cremas corporales. Supera a la marca líder nacional en cuanto a ingredientes, sabor, diseño de empaque y funcionalidad.

+6,000
productos



Productos de canasta básica fiables, de calidad y precios altamente competitivos que se adaptan al bolsillo de las familias que nos eligen.

+300
productos



Productos para el día a día de nuestros clientes, de calidad superior y precio accesible.

+1,100
productos



Calidad y frescura en nuestra cadena de valor

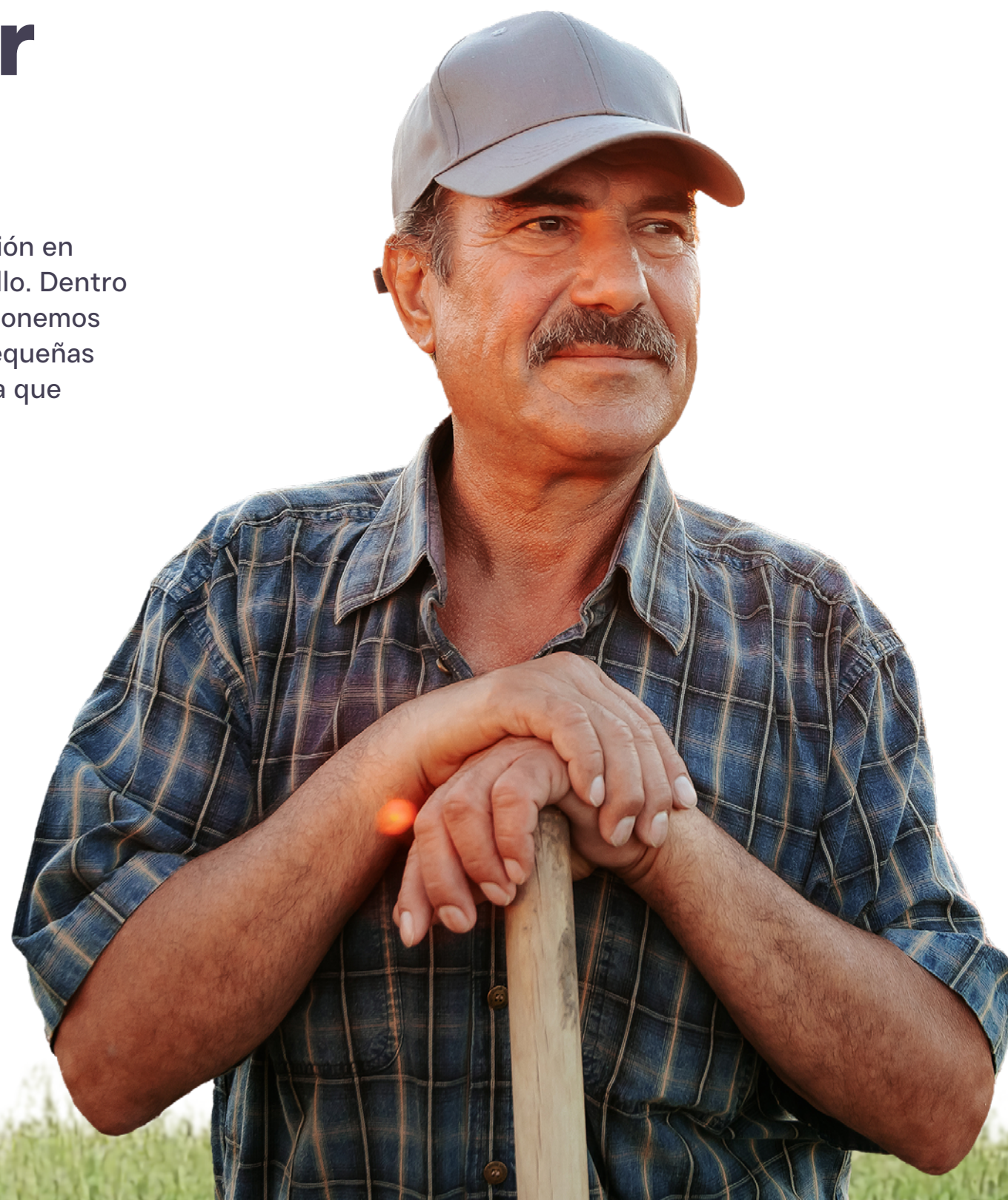
Nuestros proveedores como mucho más que aliados; son una parte fundamental de nuestra misión de mejorar la calidad de vida de nuestros clientes ofreciendo la mejor experiencia de compra. Trabajamos mano a mano para construir relaciones sólidas y de largo plazo que nos permiten ofrecer productos frescos y de calidad a precios altamente competitivos, mientras mantenemos una relación ganar-ganar, en la que ambos crecemos juntos.

Nos aseguramos de que todos nuestros proveedores cumplan con nuestro estándar de Alimentos Seguros, lo que nos permite brindar productos de la más alta calidad y seguridad. Además, incentivamos la certificación en estándares internacionales a través del programa H-E-B Superior, con el objetivo de seguir elevando nuestros niveles de excelencia.

Estamos convencidos de que el éxito de nuestros proveedores es también el nuestro,

por eso dedicamos especial atención en impulsar su crecimiento y desarrollo. Dentro de nuestra estrategia comercial, ponemos especial énfasis en apoyar a las pequeñas y medianas empresas del país para que alcancen su máximo potencial.

Hacemos equipo con nuestros proveedores para ofrecer la mejor calidad y frescura en cada producto.



+10,100
proveedores
H-E-B

+840
PyMEs activas
en H-E-B
+19% vs 2023

93.6%
de nuevos
proveedores
nacionales
+7% vs 2023



Denise Ramonfaur y Sofía Paredes

FUNDADORAS DE MORAMA

“H-E-B creyó en nosotros desde el primer día. Nos brindaron su confianza cuando éramos una empresa pequeña y nos impulsaron a crecer. Gracias a su apoyo, profesionalizamos nuestros procesos y pasamos de un negocio casero a una empresa formal con una planta certificada y más de 65 colaboradores. Pero lo que realmente distingue a H-E-B es su gente: un equipo comprometido, cercano y con un espíritu de servicio excepcional. Crecer junto a ellos ha sido un verdadero orgullo.”



Raquel Guajardo Buerón

DIRECTORA GENERAL DE RGB ALIMENTOS

“Trabajar con H-E-B ha sido clave para nuestro crecimiento. Su compromiso y seriedad nos han impulsado a convertirnos en una empresa más profesional e innovadora. Pasamos de ser tres personas con una facturación modesta a RGB FOODS, con 15 empleados y un crecimiento anual de 8 millones de pesos. H-E-B realmente desarrolla a sus proveedores, brindándonos herramientas como HEBusiness y el acompañamiento invaluable de nuestro BDM. Crecer de la mano de H-E-B ha sido una experiencia transformadora.”



Impulso al crecimiento local

Nos llena de orgullo ser un verdadero aliado de las Pequeñas y Medianas Empresas (PyMEs) mexicanas. Confiamos en su capacidad para impulsar el crecimiento económico local y ser agentes de cambio en el desarrollo de comunidades y regiones de todo México.

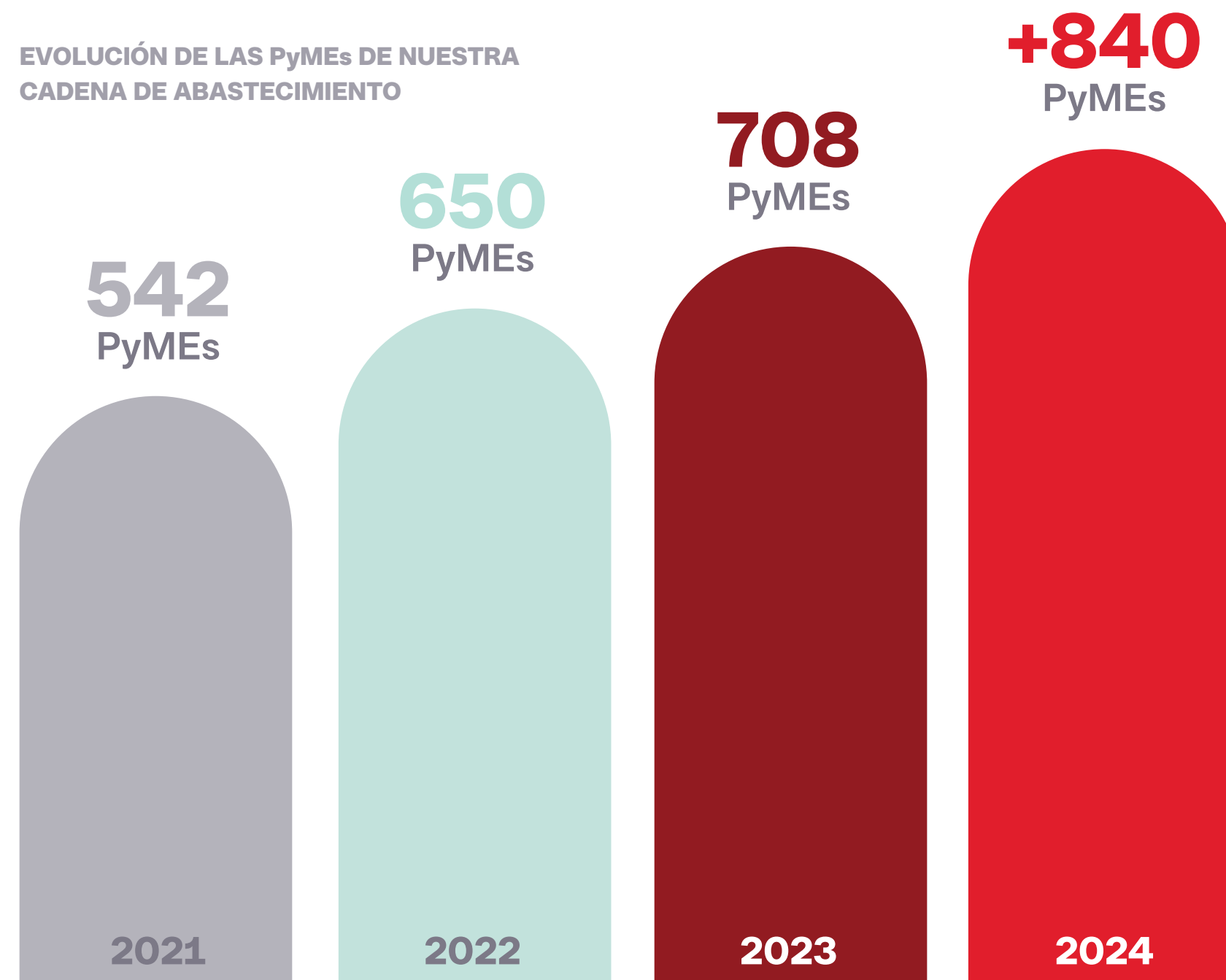
En 2024, reafirmamos nuestro compromiso con el desarrollo económico del país, fortaleciendo nuestra estrategia de colaboración con las PyMEs. Sabemos que ellas son el motor que impulsa el 72% del empleo en México y que su dinamismo es clave para el futuro económico. Por eso, creamos un ecosistema de negocios inclusivo, dándoles acceso a nuestra red comercial y brindándoles las herramientas necesarias para crecer y consolidarse.

Seguimos construyendo un México más próspero fortaleciendo cada PyME del país.

Hoy en día, comercializamos más de 6,000 productos de cientos de PyMEs. Trabajar de la mano con estas empresas nos permite contribuir al fortalecimiento de la economía, promoviendo un modelo de negocio más sostenible.

Además, la variedad de productos de PyMEs que ofrecemos nos da la oportunidad de brindar a nuestros clientes una gama más amplia de opciones, fomentando la competencia, la innovación y preservando la riqueza cultural y la autenticidad de lo local.

EVOLUCIÓN DE LAS PyMEs DE NUESTRA CADENA DE ABASTECIMIENTO





Fortaleciendo el conocimiento comercial: capacitación para nuestros socios

Para asegurar un servicio de calidad, ofrecemos capacitación continua a nuestros socios líderes de departamento, incorporando conocimientos clave en áreas como planogramas, abasto, marca propia y comercial. Además, en algunas sesiones contamos con la participación de proveedores, quienes comparten información detallada sobre sus marcas y productos, enriqueciendo la experiencia y preparación de nuestro equipo.

64
socios
capacitados

2 horas
formación
por período

90%
asistencia como
requisito para completar
la especialización

Formación y acompañamiento

Con el objetivo de fortalecer la competitividad de las PyMEs diseñamos iniciativas de formación y acompañamiento:

- Creación de un Learning Management System (LMS) para proveedores ya catalogados, facilitando capacitaciones en línea.
- Alianzas con incubadoras y centros de desarrollo empresarial, como el World Trade Center y el TEC, para brindar asesoría especializada.
- Cursos de capacitación para equipos comerciales y proveedores, asegurando el cumplimiento de normativas y mejores prácticas del sector.
- Definición de estados clave para el desarrollo de PyMEs, identificando regiones con alto potencial de crecimiento.

Estrategia omnicanal innovadora

Queremos que más familias disfruten de nuestra oferta de productos frescos y de calidad todos los días. Por eso, seguimos fortaleciendo nuestra experiencia digital con un enfoque en dos grandes plataformas: Pick&Go y delivery, y nuestro e-commerce y app.

En 2024, expandimos el alcance de los canales de venta de autoservicio con un crecimiento notable en Pick&Go y delivery. Remodelamos 12 zonas de entrega de Pick&Go, logrando mejorar la experiencia del cliente y aumentar tanto las ventas como la satisfacción. Al cierre del año 2024, dos de cada tres pedidos se realizaban a través de Pick&Go, consolidándolo como el canal de mayor crecimiento anual.

Expandimos las zonas de entrega para nuestro servicio de delivery, llegando a más familias en nuevas ubicaciones. Para 2025, planeamos continuar esta expansión remodelando seis tiendas más, reforzando nuestra capacidad de servicio y brindando mayor comodidad a nuestros clientes.

CRECIMIENTO ANUAL DE NUESTRA BASE DE CLIENTES

+16%
clientes activos

+91%
clientes H-E-B PRIME

+40%
clientes Ahorra con tu app

+38%
clientes omnicanales



Ciberseguridad y protección de datos

Acompañamos la evolución de nuestra estrategia de omnicanalidad con un robusto plan de ciberseguridad y protección de datos personales. La información que nuestros clientes nos confían es un activo valioso para la toma de decisiones estratégicas, además de un factor clave para el funcionamiento del negocio.

Para su implementación contamos con un equipo especializado de 13 socios en seguridad que gestiona 43 herramientas de protección para monitorear y resguardar el negocio las 24 horas del día. Gracias a este enfoque, en 2024 analizamos más de 400 millones de eventos, lo que nos permitió concentrar nuestros esfuerzos en las amenazas más críticas.

Fortalecimos nuestras medidas de ciberseguridad e incrementamos nuestra inversión en tecnología de protección de datos e infraestructura, duplicando el presupuesto respecto al año anterior.

Este esfuerzo se enfocó principalmente en el Proyecto Plan de Recuperación ante Desastres (DRP, por sus siglas en inglés), que incluye la migración de nuestra infraestructura desde el centro de datos de Corporativo Obispado hacia instalaciones certificadas en Monterrey y Querétaro. Estos nuevos centros garantizan la continuidad operativa de nuestras aplicaciones clave, permitiéndonos mantener un crecimiento dinámico sin interrupciones, incluso frente a situaciones de emergencia. Además, automatizamos nuestros sistemas de detección de amenazas, un factor fundamental para proteger la continuidad de las operaciones.

Gracias a nuestra gestión, en 2024 hemos evitado más de 10 millones de robos e interrupciones operativas.

Nos adaptamos a un entorno digital en constante cambio, garantizando la confianza y tranquilidad de quienes nos eligen.





“Desde el primer día, H-E-B ha sido una experiencia enriquecedora. Como consultor de TI, fui testigo de su crecimiento y compromiso con el bienestar de las personas, lo que me motivó a formar parte de esta gran familia. Hoy, como líder me apasiona impulsar la mejora continua y garantizar que cada cliente tenga una experiencia excepcional en nuestros productos digitales.”

Ruben Leal

LÍDER DE AUTOMATIZACIÓN



Certificaciones y auditorías

En 2024, logramos un hito importante al obtener la certificación PCI-DSS v4.0.0. Se trata de un estándar clave para garantizar la seguridad en el manejo de información de tarjetas de crédito y débito en el comercio digital. Además, renovamos nuestra certificación en el Anexo 28 del SAT para el manejo de vales de despensa electrónicos (HEBCard).

En 2025 nos enfocaremos en obtener la certificación PCI-DSS 4.0.1 para el uso seguro de tarjetas de crédito en tiendas físicas, certificarnos en ISO 27001 para gestionar adecuadamente la selección de proveedores y garantizar su cumplimiento en los proyectos de TI.

Innovación y optimización de recursos

Implementamos herramientas de análisis de datos, como Splunk, para anticipar posibles inconvenientes en la aceptación de tarjetas. Gracias a esta iniciativa, nuestras tiendas pudieron activar protocolos alternativos de manera oportuna, asegurando la continuidad de las ventas sin interrupciones.

Asimismo, optimizamos la correlación de eventos de seguridad utilizando soluciones Open Source como Cribl, logrando una reducción del 40% en la compresión de eventos y generando ahorros de USD 520,000 en el año. Este resultado demuestra cómo la tecnología de código abierto nos ayuda a optimizar recursos sin comprometer la seguridad.

Semana de la ciberseguridad

Impulsamos a nuestros socios como agentes de cambio en seguridad informática, brindándoles las herramientas para proteger la información y prevenir fraudes cibernéticos.

Durante la Semana de la Ciberseguridad, reforzamos su conocimiento en seguridad digital, abordando temas como la protección de dispositivos y la identificación de amenazas, incluyendo el phishing.

10
días de
capacitaciones

395
socios
capacitados

3
organizaciones fabricantes
de tecnología participaron
como oradores

Oferta de productos seguros, saludables y de calidad

Diseñamos una propuesta de valor que se adapta a las necesidades y hábitos de vida de las familias que nos eligen todos los días. Para lograrlo, nos enfocamos en dos pilares fundamentales: garantizar la calidad y seguridad de cada producto y desarrollar opciones que fomenten un estilo de vida saludable.

La calidad y seguridad son pilares fundamentales para el negocio. Trabajamos en la mejora continua, asegurando el cumplimiento de normativas locales e internacionales, mientras optimizamos productividad, eficiencia, calidad e inocuidad en todos nuestros procesos.

En 2024, actualizamos nuestras auditorías para cumplir con los requisitos sanitarios de México y la *Food and Drug Administration* (FDA) de Estados Unidos. Además, desde 2023

contamos con la certificación de la *International Featured Standards* (IFS) en nuestra planta de manufactura, que avala la aplicación de nuestros estándares de calidad y seguridad alimentaria.

Reafirmamos nuestro Compromiso H-E-B con Alimentos y Medicamentos Seguros, un principio que guía nuestro trabajo y abarca el 100% de nuestros productos. Este compromiso se materializa a través de un estándar integral de Alimentos Seguros, estructurado en cinco pilares fundamentales:

- 1 Políticas para los programas de alimentos seguros
- 2 Estándares de operación
- 3 Capacitación constante
- 4 Auditorías y acciones correctivas y preventiva
- 5 Mejora continua



Este estándar nos permite identificar y corregir defectos o desviaciones, reducir el riesgo de recalls (retirar producto) y errores técnicos, y garantizar el cumplimiento de normas y regulaciones, fortaleciendo así nuestra imagen y confianza con los clientes.

Establecemos procesos de calidad y seguridad que impulsan el crecimiento sostenible y la satisfacción de nuestros clientes.

En 2024, seguimos fortaleciendo nuestros sistemas de trabajo para anticipar y responder eficazmente ante emergencias, alineándonos con las directrices de la Organización Mundial de la Salud (OMS) para la Seguridad Alimentaria. Como resultado, logramos reducir significativamente nuestro tiempo de respuesta a 1.2 horas en caso de Recall, por debajo del estándar de 4 horas establecido por la FDA.

Además, desarrollamos protocolos innovadores para el seguimiento de la efectividad del lavado de manos en empleados que manejan alimentos, utilizando tecnología de punta para la detección de microorganismos. Este sistema alcanzará el 100% de nuestras tiendas en 2025. También, implementamos un sistema de monitoreo en tiempo real de temperatura en

equipos de refrigeración en más del 60% de nuestros puntos de venta, para garantizar la cadena de frío.

Capacitar a nuestros equipos es esencial a la hora de garantizar productos seguros. Por eso, actualizamos los contenidos de formación en la Universidad Virtual H-E-B y en los cursos de certificación para Gerentes. Capacitamos a 300 socios, incluidos empleados de nuevas tiendas en el programa de certificación para Gerentes de Alimentos Seguros (Certified Food Safety Managers) del Departamento de Salud de Texas.

En los centros de distribución reforzamos las buenas prácticas de almacenamiento y distribución. Mediante el programa de auditorías internas logramos incrementar significativamente el porcentaje de cumplimiento, y expandir las inspecciones en alimentos frescos y secos con un muestreo selectivo basado en el índice de calidad de proveedores.



90%
de cumplimiento
en Auditorías Equipo de Revisión en Tienda (ERT)
para los programas de Alimentos Seguros

+1.2 horas
de reducción
del tiempo de recuperación de productos
en relación al 2023

Programas que garantizan la calidad

Establecemos procesos y protocolos para gestionar de forma responsable la calidad y seguridad de los alimentos:

GESTIÓN DE CALIDAD DE CADENA DE SUMINISTRO

Sistema de gestión basado en estándares internacionales para el almacenamiento y distribución de productos alimenticios.

100%
de nuevos
proveedores

85%
de proveedores

150
auditorías a proveedores de
producto de alto riesgo

GESTIÓN DE CALIDAD EN FARMACIA

Supervisión de autenticidad y calidad de productos vendidos en nuestras farmacias, desde la elección del proveedor hasta el almacenamiento del producto.

PROGRAMA H-E-B SUPERIOR

Iniciativa para garantizar seguridad e inocuidad en nuestros proveedores del área de fresco.

80%
de proveedores de ingredientes y
empaques monitoreados y aprobados

PROGRAMA DE RECALL

Proyecto de retirada rápida y efectiva de productos defectuosos o que representan un riesgo para la salud de los consumidores o la imagen de las marcas.

GESTIÓN DE CALIDAD EN MANUFACTURA

Impulso de buenas prácticas de fabricación, con procedimientos para identificar, eliminar y reducir los riesgos, para los productos elaborados en sitios de manufactura.



Vive Saludable hoy y mañana también

En 2024, los malos hábitos alimenticios y un estilo de vida poco saludable se convirtieron en un grave desafío para la salud pública. Enfermedades del corazón, diabetes, influenza, neumonía y afecciones hepáticas encabezaron las principales causas de muerte en el primer trimestre del año (INEGI, 2024)¹. Ante esta realidad, tenemos una misión clara: ser un motor de cambio en la alimentación y el bienestar de las personas.

Como comercializadores y productores de alimentos, asumimos con orgullo nuestra responsabilidad de mejorar la calidad de vida de nuestros clientes y sus seres queridos. Queremos que cada elección en su alimentación sea un paso hacia una vida más saludable, llena de energía y bienestar.

Desde el departamento de Vive Saludable, trabajamos con pasión para ofrecer opciones innovadoras y accesibles que impulsen un estilo de vida equilibrado. Contamos con un equipo de 60 socios especialistas

¹ INEGI (Instituto Nacional de Estadística y Geografía), información preliminar 2023 y 2024

comprometidos con el posicionamiento de productos que ofrecen soluciones funcionales para cada uno de nuestros clientes, promoviendo así una alimentación consciente que nutre, previene enfermedades y fomenta hábitos saludables

El departamento de Vive Saludable se consolidó como un referente en experiencia de compra, marcando la diferencia en la categoría a nivel nacional. Hoy, 58 tiendas ya cuentan con este concepto, acercando a más personas productos que transforman su alimentación y su bienestar.

Creemos en el poder de los alimentos puros, con ingredientes limpios y de alta calidad. Por eso, seleccionamos cuidadosamente cada producto, apostando por certificaciones como USDA Orgánico (avalado por SAGARPA), Gluten Free (para pacientes celíacos), Keto y Vegano.

Queremos que cada elección en nuestras tiendas sea un paso hacia un futuro más saludable. Por ello, implementamos una señalización segmentada en 21 subfamilias

de productos para orientar a los clientes en la selección de más de 1,500 referencias de la línea Vive Saludable.

Como parte de nuestra misión de sensibilizar a los clientes, durante el período fortalecimos la comunicación a través de eventos y contenido digital. Se destacaron los eventos Vive Saludable Fest, enfocado en educar y conectar con nuestros clientes; y Healthyfest, en colaboración con Tec Salud para promover un estilo de vida saludable. Además, impulsamos la campaña Vive Saludable Todos los Días con el Dr. Mau, líder en salud y bienestar a nivel internacional.

23%
de crecimiento anual
en ventas de la categoría
Vive Saludable

+\$1 M
en ventas anuales



Nuestros productos saludables

Contamos con portafolio de 15 subfamilias de productos diseñados para satisfacer diversas necesidades nutricionales. Entre ellas se destacan:

- Gluten Free
- Superfoods
- Alta proteína
- Tés funcionales
- Snacks saludables
- Alimentos fermentados o altos en probióticos
- Adaptógenos y bebidas funcionales

Programa de graneles

El programa de graneles continúa siendo un factor clave de diferenciación y rentabilidad en nuestra categoría de productos saludables. Este concepto innovador ofrece a nuestros clientes productos frescos y de calidad, adaptándose a las características y demandas de cada tienda. El programa abarca cinco tipos de graneles:

- Crema de cacahuete
- Crema de almendra
- Crema de almendra con miel

Consultorio de asesoría nutricional

El programa Vive Saludable brinda asesoría profesional en nutrición en nuestro consultorio ubicado en la tienda H-E-B Cumbres. Este servicio está disponible tanto de manera presencial como virtual a través de Zoom, proporcionando flexibilidad y accesibilidad.

Nuestra nutrióloga, Melissa López, lidera este programa y ha creado una red de 40 profesionales en nutrición con quienes colabora en la difusión de lanzamientos de productos de marca propia y ediciones exclusivas, fortaleciendo nuestra oferta de bienestar.

+920
total de consultas a
clientes y socios
en el 2024

40
profesionales son parte
de nuestra
red de nutrición



Luisa Colmenares

CLIENTA H-E-B
Vive en León, y visita las tiendas de H-E-B
Cerro Gordo y H-E-B López Mateos

“H-E-B es mi lugar favorito para hacer la despensa. Siempre encuentro lo que necesito, con productos frescos y ofertas reales. Su servicio es excepcional, el personal es amable y las cajas de autocobro hacen mi compra más ágil. Me encanta recorrer sus pasillos, comparar precios y descubrir novedades. Cada visita es una experiencia única que disfruto semana a semana. ¡Por eso siempre elijo H-E-B!”



Cuidamos tu bienestar, impulsamos tu salud

En el segmento de farmacias, la salud de los clientes es nuestra prioridad. Nos comprometemos a ofrecer productos de alta calidad a precios accesibles, respaldados por acuerdos estratégicos con laboratorios y un firme enfoque en la fidelización.

Cada una de nuestras farmacias cuenta con un Químico Farmacobiólogo, asegurando una atención personalizada y recomendaciones expertas. Además, a través de +Bienestar, nuestra membresía exclusiva, brindamos descuentos y productos gratuitos para fomentar una mejor calidad de vida.

En 2024, sumamos cuatro nuevos laboratorios y una nueva categoría de proteínas, reforzando nuestro compromiso con la salud y el bienestar de cada persona que confía en nosotros.

Uno de los pilares clave de las farmacias es la promoción de campañas de vacunación para proteger la salud de nuestros clientes. Ofrecemos el servicio de venta y aplicación de vacunas en los consultorios médicos dentro de nuestras sucursales. Destacaron especialmente las campañas enfocadas en la prevención de la Influenza y el COVID-19, acercando soluciones efectivas para el bienestar de la comunidad.

Salud, prevención y bienestar en cada paso. Porque tu cuidado es nuestra misión.

1,774
clientes vacunados
por Influenza

669
clientes vacunados
por COVID-19



Nuestro motor

Cada socio cuenta

Reconocemos el esfuerzo

Aprender para crecer

Construyendo un espacio seguro

Cada socio cuenta

Más que un simple lugar de trabajo, H-E-B es un espacio donde cada socio contribuye a algo más grande: la construcción de una compañía que impacta vidas, transforma comunidades y eleva la experiencia de millones de clientes. Por eso, destacamos la grandeza que surge de cada pequeño esfuerzo, historia personal y contribución.

Ser parte de algo grande significa crecer juntos, superar expectativas y marcar una diferencia real, todos los días.

Estamos comprometidos con brindar un entorno laboral saludable, estable y seguro, donde cada socio encuentre oportunidades de crecimiento y desarrollo. Nuestra propuesta de valor se basa en tres pilares fundamentales diseñados para mejorar la calidad de vida de nuestros socios y fortalecer su trayectoria dentro de la compañía.



Recompensa

Ofrecemos una compensación justa y equitativa basada en la contribución individual y en los logros colectivos. Complementamos esta propuesta con un esquema de beneficios y un sistema de reconocimiento que valora tanto la permanencia como el impacto generado en la empresa.

- Compensación
- Reconocimiento
- Prestaciones



Aprendizaje

Brindamos una oferta de programas diseñados para fortalecer las habilidades, competencias y conocimientos de los socios, impulsando su desarrollo profesional dentro de la compañía.

- Desarrollo
- Capacitación
- Oportunidades de aprendizaje



Hospitalidad

Fomentamos un ambiente de trabajo seguro y una cultura de bienestar integral, garantizando que nuestros socios cuenten con las herramientas necesarias para su desarrollo personal y profesional.

- Beneficios
- Diversidad, Equidad e Inclusión

Un equipo que crece

19,015

Socios
+4.4%
vs 2023

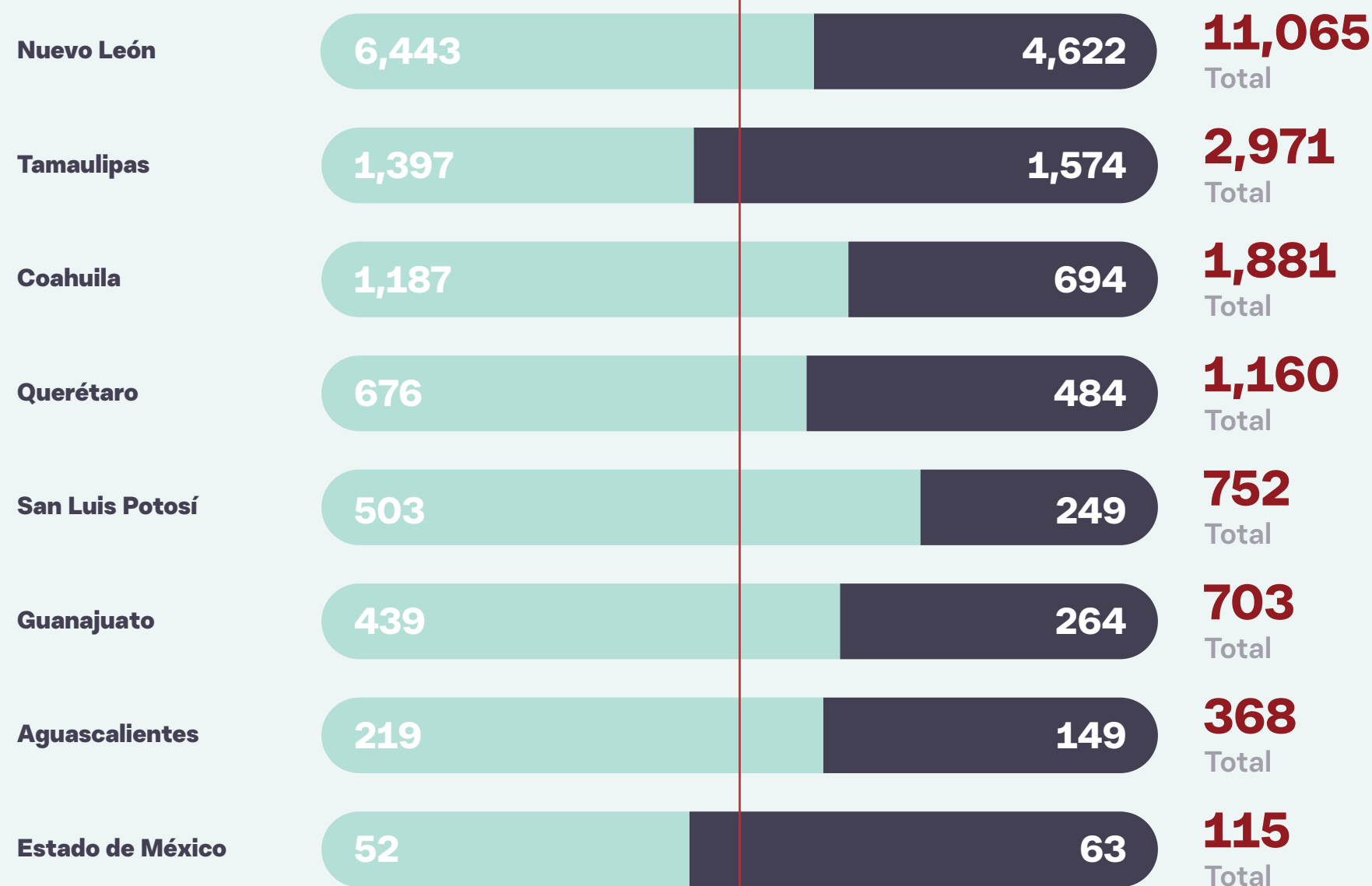
+800
nuevos
empleos

99.5%
empleos
permanentes

57%
Mujeres

43%
Hombres

Distribución por género y región



10,916

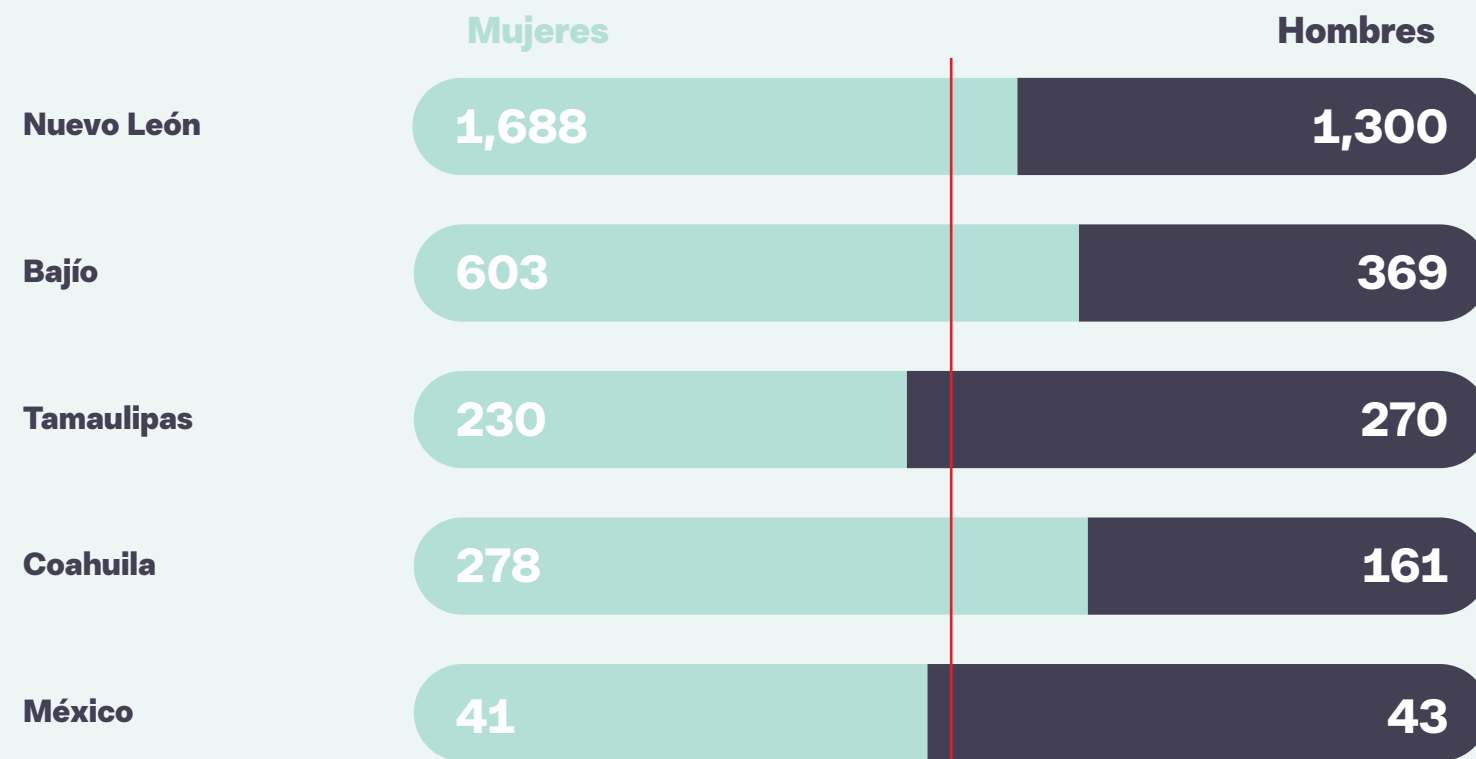
Mujeres
Total

8,099

Hombres
Total

Nuevas contrataciones

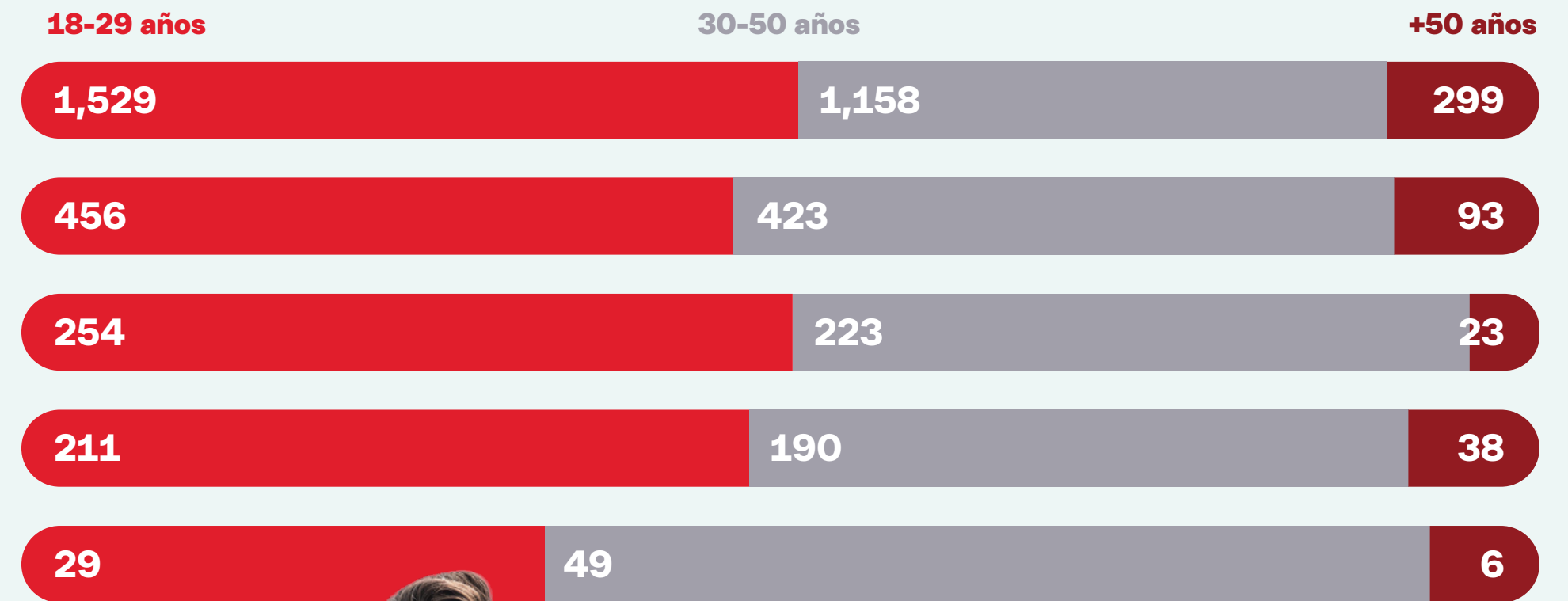
Distribución por género



2,840
Mujeres
Total

2,143
Hombres
Total

Distribución por edad



2,479
18-29 años
Total

2,043
30-50 años
Total

459
+50 años
Total



Reconocemos el esfuerzo

Sabemos que el esfuerzo y el compromiso de nuestros socios merecen ser reconocidos. Por ello, nos esforzamos en ofrecer una compensación justa y competitiva, alineada con el aporte individual de cada socio y buscando siempre mantenernos entre las mejores opciones del sector.

Reconocemos el esfuerzo, recompensamos los resultados, y nos encanta premiar a quienes hacen de H-E-B un gran lugar para trabajar.

Más allá del salario, contamos con un esquema de beneficios y un sistema de reconocimiento que valora tanto el tiempo compartido como el impacto que cada socio genera en la compañía. También ofrecemos beneficios adicionales que ayudan a mejorar la calidad de vida, apoyando sus metas personales, la construcción de su futuro y brindando permisos y descansos remunerados.

Nuestro paquete de compensaciones y beneficios incluyen, entre otros:

- Pago de utilidades.
- Bonos por resultados o productividad.
- Aguinaldo 15 días.
- Fondo de ahorro.
- Vales de despensa.
- Prima vacacional.
- HEBIMSS
- Gratificación y bono navideño.
- HEBilletes.
- HEBienestaré: plan de pensiones.
- Seguro de vida.
- Membresía al Club Salud Familiar.
- Descuentos y convenios.
- HEBanco: caja de ahorro.
- Seguros voluntarios a precios preferenciales para auto, casa, GMM, dental, entre otros.
- Descuentos en productos de marca propia, farmacia y ropa.
- Programa de gastos funerarios.
- Programa de reconocimientos.
- Tres días personales.
- Programa de Apoyo a Socios (PAS)

El valor de la experiencia

Lo más valioso de nuestra compañía son las personas. Por eso, reconocemos y valoramos a nuestros socios, no solo por el tiempo que llevan con nosotros, sino por todo lo que aportan con su talento y conocimiento cada día.

Más allá de los años de servicio, su experiencia y valores hacen de H-E-B un lugar mejor y fortalecen a todo el equipo. Nos importa más que el tiempo: celebramos el impacto que generan con su trabajo y el compromiso con nuestros valores.

2,141
socios reconocidos
en 2024 por antigüedad



Aprender para crecer

El desarrollo de nuestros socios es clave para alcanzar el éxito. Por eso, ofrecemos oportunidades de aprendizaje continuo que les permiten desarrollar sus habilidades y avanzar dentro de la compañía.

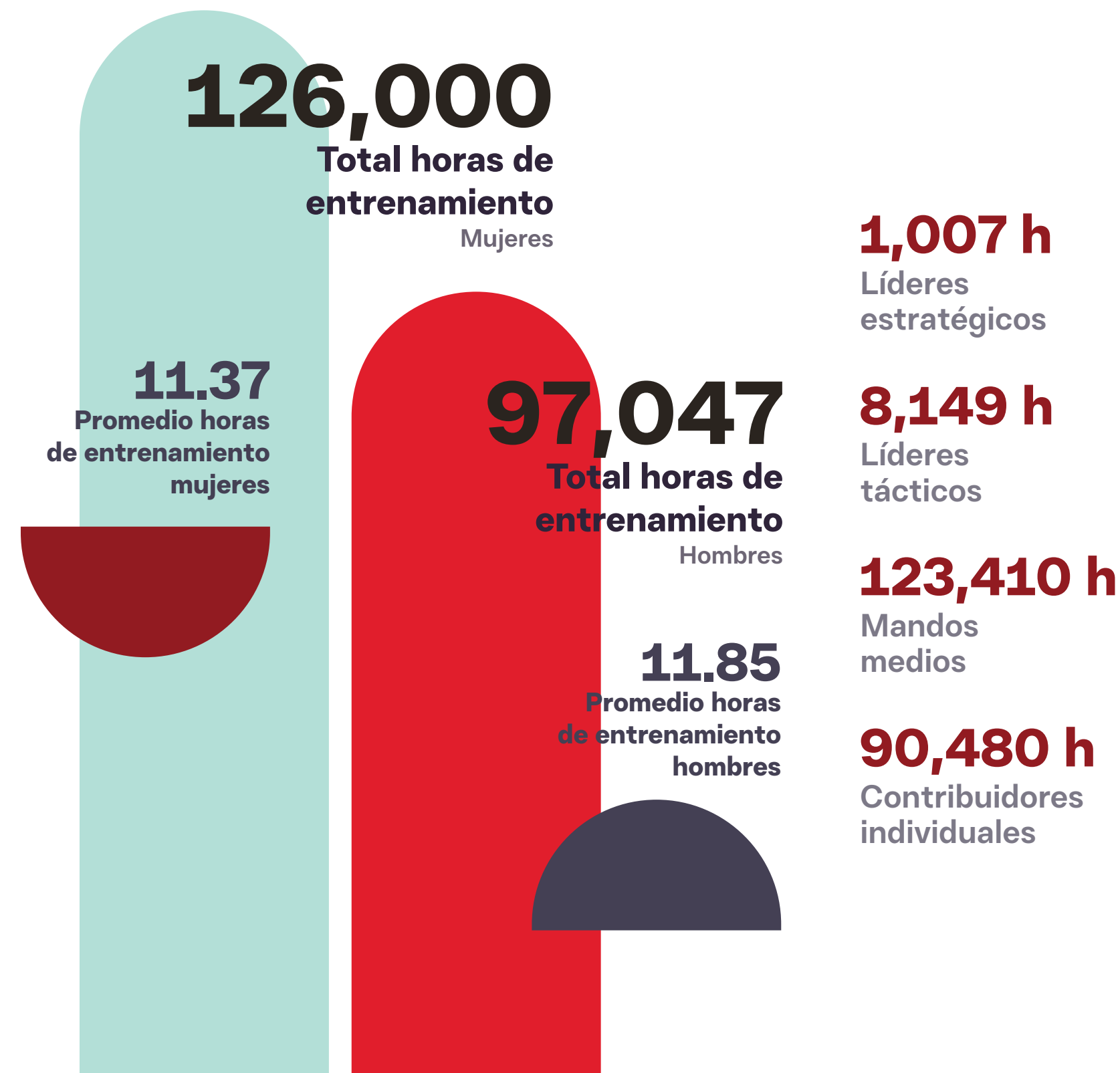
Desde el primer día, acompañamos su crecimiento con evaluaciones, planes de desarrollo y certificaciones. A través de la Universidad H-E-B, brindamos formación en liderazgo y habilidades especializadas, impulsando la innovación y el compromiso con el servicio. También contamos con escuelas funcionales, donde nuestros socios reciben capacitación.

Queremos que nuestro equipo esté listo para asumir nuevos desafíos, por eso apoyamos su formación con becas para estudios de preparatoria y carrera profesional en alianza con diversas instituciones.

Para asegurarnos de que este desarrollo sea efectivo, realizamos evaluaciones anuales, identificamos fortalezas y establecemos planes de acción. Además, medimos el impacto de nuestros programas a través de los movimientos internos: nuestro objetivo es que el 75% de las oportunidades de crecimiento sean para nuestro talento interno, complementado con nuevas incorporaciones que sumen diversidad y experiencia.

En H-E-B, crecer juntos es parte de nuestra esencia.

Horas de formación POR GÉNERO Y CATEGORÍA LABORAL



Escuelas funcionales de oficio

Impulsamos el desarrollo de nuestros socios con formación práctica y presencial, enfocada en fortalecer sus habilidades y conocimientos en cada área de operación.

Nuestras certificaciones operativas permiten una capacitación continua a través de cursos, prácticas y evaluaciones. Además, ofrecemos entrenamientos específicos en áreas clave como flores, delicatessen, carnes y panadería, garantizando un servicio de excelencia.

13,090
horas presenciales de entrenamiento

Programas técnicos

Desarrollamos ciclos de formación práctica y teórica que nos permiten entrenar y capacitar a los socios en función de sus actividades dentro de los distintos departamentos de la organización.

50
horas virtuales de entrenamiento

+31,000
horas presenciales de entrenamiento

76%
horas de capacitación dirigidas a mujeres

Plan de crecimiento profesional

Diseñamos cursos dirigidos a todas las categorías laborales, impartidos por proveedores externos, que buscan potenciar el desarrollo de los socios según su plan de crecimiento profesional.

368
horas virtuales de entrenamiento

210
horas presenciales de entrenamiento

64%
horas de capacitación dirigidas a mujeres



Jonathan Poblano

CAT MONTERREY

“Me motiva estar en una empresa que impulsa mi crecimiento profesional. Gracias a las oportunidades de desarrollo he podido aprender de la operación y del negocio.”



Liderazgo que transforma

Llevamos cabo el **Leadership Summit 2024**, un espacio de inmersión diseñado para líderes estratégicos con el propósito central de fomentar el desarrollo y perfeccionamiento de habilidades de liderazgo directivo.

Bajo el lema “*Liderazgo que Transforma*”, el encuentro fue una oportunidad para compartir experiencias y enriquecer conocimientos sobre los retos actuales del negocio.

Temario

- Liderazgo Consciente.
- Análisis del Entorno Económico, Social y Político de México.
- Ecosistemas de Innovación Abierta.
- Employee and Customer Experience.
- Midset del Líder Hacia un Futuro Planeado.

57
líderes
participantes

43
Mujeres

14
Hombres



Yassmin Mireles

GERENTE DE DESARROLLO DE NEGOCIO

“Hace más de 17 años llegué a H-E-B, y desde entonces ha sido un motor en mi crecimiento personal y profesional. Su cultura y su increíble equipo me han impulsado a dar siempre lo mejor. Hoy, como mamá, formar parte de una empresa que me permite hacer lo que me apasiona mientras cuido a quienes amo es un verdadero privilegio. Lo que más me inspira es que el desarrollo está en el corazón de todo lo que hacemos: productos, proveedores, soluciones, pero, sobre todo, talento.”



Programa de líderes

Apoyamos el crecimiento profesional de nuestros socios a través de la Escuela de Liderazgo y Negocio H-E-B. Este espacio les ayuda a fortalecer su liderazgo, ampliar su conocimiento del negocio y mejorar la gestión de sus equipos.

Ofrecemos programas, diplomados y seminarios, tanto presenciales como virtuales, adaptados a todos los niveles y roles dentro de la compañía, brindando oportunidades de aprendizaje para su desarrollo.

200
horas virtuales
de entrenamiento

19,914
horas presenciales
de entrenamiento

51%
horas de capacitación
dirigidas a mujeres

Valoramos los resultados

Damos retroalimentación continua a nuestros socios mediante una evaluación anual de desempeño. Este proceso mide su rendimiento con objetivos e indicadores acordes a su rol, asegurando una evaluación justa y estructurada.

Usamos la metodología SMART, que define objetivos claros, medibles, alcanzables, realistas y con un plazo determinado, impulsando un desarrollo enfocado en resultados.

Evaluamos competencias de liderazgo para reconocer habilidades clave y fortalecer a nuestros equipos.



Evaluaciones periódicas del desempeño y desarrollo profesional POR GÉNERO Y CATEGORÍA LABORAL

Distribución por género

Mujeres

2,249

20.3%

100%

Hombres

2,437

29.7%

100%

Distribución por nivel de contribución

43

Dirección

100%

457

Gerencia

100%

1,730

Jefes/líderes

100%

123

Coordinación

100%

2,333

Analistas

100%

Atraer al mejor talento

Creemos en el aprendizaje a través de la experiencia. Por eso, llevamos nuestra estrategia de formación más allá de la compañía, contribuyendo al desarrollo de nuestra comunidad y potenciando a los talentos del futuro.

Mediante alianzas con instituciones educativas, impulsamos iniciativas que conectan a los estudiantes con proyectos reales, brindándoles oportunidades para desarrollar sus habilidades y prepararse para nuevos desafíos. Porque crecer y evolucionar juntos es la mejor manera de construir el futuro.

Alianzas universitarias

Estamos comprometidos con el desarrollo de talento joven y la generación de oportunidades laborales a través de nuestra vinculación con universidades. Alineados con el ODS 4 Educación de calidad, buscamos impulsar la formación técnica y profesional de estudiantes para facilitar su acceso al empleo y al emprendimiento.

La educación permite la movilidad socioeconómica y es clave para transformar una sociedad.

Para lograrlo, nuestras áreas de Relaciones Públicas, Reclutamiento y Desarrollo Humano trabajan en equipo para establecer un contacto directo con cada una de las universidades. Junto a ellas promueven una serie de acciones de impulso al talento como la participación en eventos, feria de estudiantes y empleo, el desarrollo de programa de becas, prácticas profesionales y servicios sociales, o programas de formación académica.

Semillero de talento: formando a la próxima generación de líderes

Apostamos por el talento joven y su desarrollo profesional a través del Programa Semillero de Talento. Se trata de una iniciativa que brinda a estudiantes universitarios la oportunidad de realizar prácticas profesionales en diversas áreas estratégicas de la compañía.

Este programa no solo impulsa la formación de futuros profesionales en las diferentes áreas de la organización como Comercial, Finanzas, Cadena de Abasto, TI, Comercio Digital y Recursos Humanos, sino que también fortalece nuestra capacidad para identificar y desarrollar talento con alto potencial.

Nuestros objetivos con este programa son:

DESARROLLAR HABILIDADES PROFESIONALES

A través de actividades y proyectos prácticos los estudiantes tienen oportunidad de desarrollar habilidades técnicas y blandas, adquirir experiencia en diferentes áreas y aplicar conocimientos teóricos a situaciones reales.



ESTABLECER UNA RED DE CONTACTOS

Buscamos que los estudiantes establezcan relaciones al interactuar con profesionales de diferentes áreas, que pueden ser valiosas en el desarrollo de su carrera.

TENER UNA BANCA DE TALENTO

El desarrollo es parte de nuestra cultura y apostamos por estudiantes talentosos para unirse a nuestro equipo.



Construyendo un espacio seguro

En H-E-B, la seguridad y el bienestar de nuestros socios son lo más importante. Trabajamos todos los días para garantizar un entorno laboral seguro y saludable, impulsando una cultura de autocuidado y prevención con el apoyo de nuestros líderes y el cumplimiento de las normas.

Nuestra Política de Seguridad y Salud se aplica en todas nuestras unidades y establece reglas claras para prevenir riesgos, usar correctamente los equipos de protección y brindar capacitaciones constantes. Queremos que todos nuestros socios se sientan protegidos y tengan las herramientas necesarias para cuidar de sí mismos y de su equipo.

La seguridad es un trabajo en equipo. Por eso, cada socio es responsable de seguir las normativas, utilizar los equipos adecuados y reportar cualquier riesgo a través de los canales habilitados. También trabajamos con

contratistas y proveedores para asegurarnos de que cumplan con nuestros estándares mediante capacitaciones y comunicación constante.

La prevención de accidentes es parte esencial de nuestra cultura de seguridad. Analizamos continuamente nuestros resultados, investigamos incidentes y aplicamos mejoras con metodologías como el diagrama de causa y efecto y la técnica de los 5 porqués. Además, monitoreamos indicadores clave, como el índice de accidentabilidad y los días perdidos por accidentes de trabajo, para seguir fortaleciendo nuestras estrategias de seguridad.

Gracias a este compromiso, en 2024 reconocimos a varias unidades de negocio que lograron un gran hito: cero accidentes. ¡Un logro que celebramos y que nos motiva a seguir mejorando cada día!

Evaluamos nuestros resultados de manera constante y buscamos nuevas formas de mejorar, porque el bienestar de nuestros socios, clientes y proveedores es nuestra prioridad.

7
tiendas con
0 accidentes laborales
en 2024





“Para mi el bienestar es estar en un trabajo que se preocupa por brindarme oportunidades que me permitan crecer y mejorar mi calidad de vida.”

Mariana Rizzo

GERENTE DE DESARROLLO DEL NEGOCIO

Gestión integral de la salud y seguridad

Cumplimiento marco legal

Cumplimiento de normativas locales, estatales y federales, con seguimiento a programas de seguridad laboral, apoyo del Instituto Mexicano de Seguridad Social (IMSS) y STPS, y Distintivo Tre.

Contratistas y adquisiciones

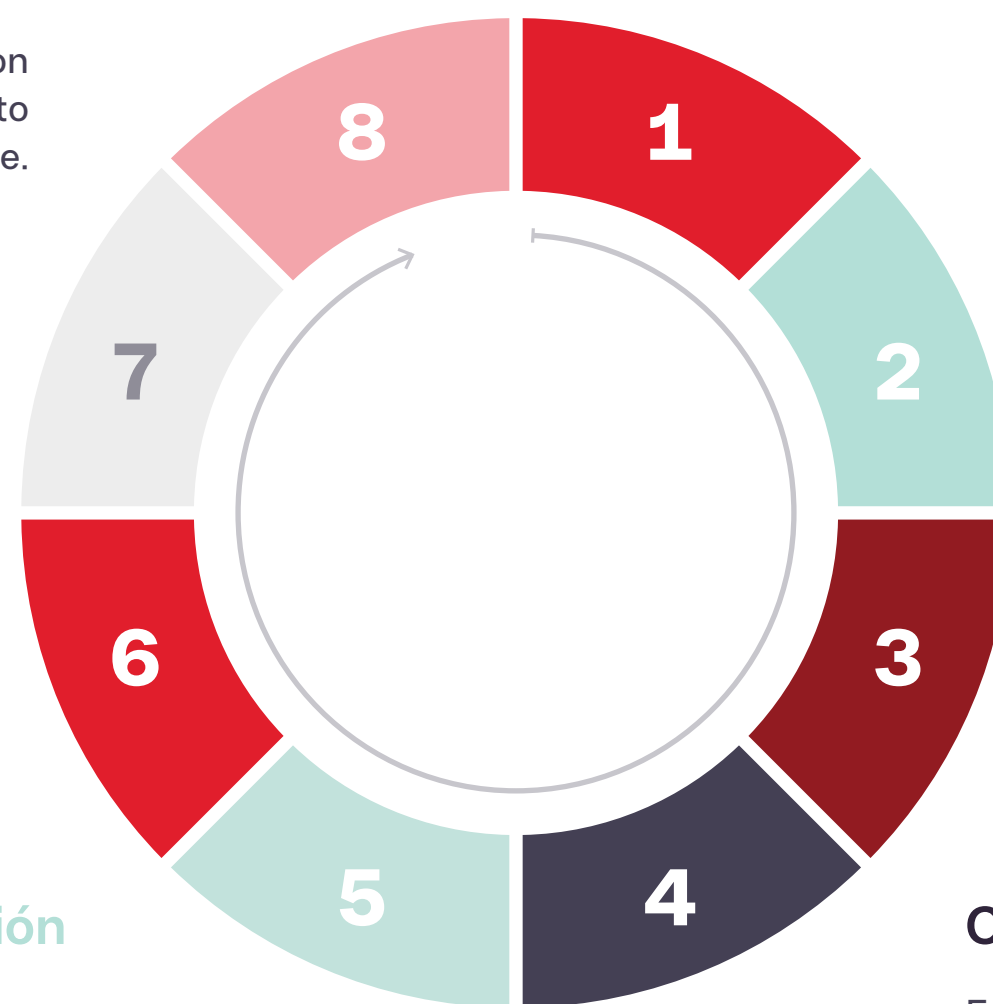
Evaluación y supervisión de contratistas en seguridad y salud, aseguramiento de condiciones seguras, difunción de riesgos y definición de requisitos para adquirir bienes o servicios.

Reconocimiento

Organización del evento “Cero Accidentes”, premiación de tiendas seguras e involucramiento de líderes en el reconocimiento.

Comunicación

Campañas de seguridad y salud, difusión digital, nuevos rituales en seguridad y salud y fortalecimiento de existentes, y canal exclusivo para quejas y sugerencias.



Análisis y diagnóstico

Actualización de análisis de riesgos, evaluación de accidentes y enfermedades, identificación de normativas aplicables y gestión de actividades peligrosas con autorización requerida.

Medidas preventivas y correctivas

Actualización de procedimientos, evaluación de equipos de protección y ejecución del Programa de Seguridad y Salud con actividades, responsables y plazos definidos.

Atención de emergencias

Revisión, difusión y registro de procedimientos y situaciones para la atención de emergencias.

Capacitación

Fortalecimiento de la capacitación, priorización de accidentes y enfermedades laborales, evaluación de cursos, cumplimiento de normativas y formación de líderes en investigación de accidentes.

Comisión de seguridad e higiene

Queremos que cada socio trabaje en un ambiente seguro y protegido. Por eso, en todas nuestras unidades de negocio contamos con una Comisión de seguridad e higiene, formada por equipos capacitados que supervisan y mejoran constantemente las condiciones laborales.

Cada mes, estas comisiones analizan las condiciones de trabajo para detectar oportunidades de mejora y diseñar planes de acción que ayuden a prevenir accidentes y enfermedades laborales. Gracias a este enfoque proactivo, seguimos fortaleciendo nuestra cultura de prevención y creando un entorno de trabajo más seguro y eficiente para todos.

Reconocimiento a nuestra gestión

En 2024, 15 de nuestras tiendas fueron reconocidas con el Distintivo TRe, otorgado por la Secretaría del Trabajo del Gobierno de Nuevo León. Esta iniciativa destaca a las empresas que implementan procesos y estrategias alineadas con el trabajo responsable, promoviendo la seguridad, el respeto y la calidad laboral en cumplimiento con la normativa vigente y las mejores prácticas del sector.

15
tiendas reconocidas por sus buenas prácticas en seguridad y calidad laboral



Cultura de autocuidado y bienestar

Nos importa el bienestar integral de nuestros equipos. Sabemos que la seguridad de nuestros socios incluye cuidar de su salud física y emocional. Por eso, promovemos una cultura de autocuidado y bienestar a todos los que forman parte de H-E-B.

La Gerencia y el área de Servicio a Socios supervisan la salud de nuestros socios con servicios médicos, exámenes periódicos, campañas de evaluación y apoyo institucional. Además, compartimos consejos prácticos sobre seguridad y salud a través de correos electrónicos, publicaciones internas y nuestra revista, para asegurarnos de que todos estén informados sobre las medidas de seguridad y protocolos de prevención vigentes.

Queremos que nuestros socios estén siempre al tanto de las mejores prácticas y comprometidos con un entorno de trabajo libre de riesgos, contribuyendo al bienestar integral de cada uno.

Formación en salud y seguridad

Impulsamos la cultura de bienestar mediante capacitaciones continuas a nuestros equipos para conocer y aplicar las mejores prácticas con el objetivo de reducir riesgos laborales.

En 2024, reforzamos nuestras acciones con la implementación de la Capacitación de Cumplimiento, orientada a garantizar que los socios conozcan y cumplan con la normativa en seguridad y salud laboral, de acuerdo a las disposiciones de la Secretaría del Trabajo y Previsión Social (STPS) y la Secretaría de Salud (SSA).

75,855
horas de
capacitación en
modalidad virtual
en capacitación
de cumplimiento

80,414
horas de
capacitación
en modalidad
presencial en
capacitación de
cumplimiento

Además, consolidamos nuestro Programa de Prevención y Atención de Incendios, con sesiones teórico-prácticas diseñadas para preparar a nuestros brigadistas en la respuesta ante emergencias. Este programa incluyó la capacitación de brigadistas en incendios, búsqueda y rescate, evacuación y primeros auxilios.

Nuestros socios también reciben formación sobre prevención de incendios en sus unidades de negocio, familiarizándose con el uso de extintores, sistemas fijos contra incendios y procedimientos de respuesta ante emergencias. Estas acciones aseguran una respuesta efectiva para identificar y contener incendios incipientes, activar protocolos de alerta y minimizar riesgos en el lugar de trabajo.

1,566
horas de formación
en prevención
y atención de
incendios

3,132
socios
capacitados
en 2024



Cuidado de la salud física y emocional

Como parte de nuestro compromiso con la salud ocupacional, realizamos exámenes médicos periódicos en cumplimiento con la Ley Federal del Trabajo y la Norma Oficial Mexicana 030-STPS-2009. Estas evaluaciones nos permiten identificar de manera temprana posibles riesgos asociados a las condiciones de trabajo, prevenir enfermedades laborales y garantizar que nuestros colaboradores desempeñen sus funciones en condiciones óptimas de seguridad.

En el 2024 avanzamos en este camino con la inauguración de un consultorio físico en el Corporativo de Obispado. Este espacio brinda atención médica de forma accesible y conveniente, para garantizar el acceso rápido y directo a servicios médicos. Entre sus servicios ofrece consultas generales, orientación en salud y promueve el cuidado preventivo.

Fortalecemos nuestro compromiso con el bienestar emocional y social a través del Programa de Apoyo a Socios (PAS), una iniciativa diseñada para ofrecer orientación gratuita y confidencial tanto a nuestros socios como a sus familias. Este programa abarca seis áreas fundamentales.

El programa ofrece herramientas e iniciativas, como una plataforma de nutrición, campañas de concienciación, reportes estadísticos y entre 12 y 15 pláticas virtuales anuales, en las que se abordan temas de interés para nuestros socios.

Dentro de estas iniciativas, H-E-B Talks continúa consolidándose como un espacio clave para la promoción de hábitos saludables. A través de conferencias virtuales accesibles desde cualquier lugar, brindamos información sobre nutrición, economía, medicina, salud física y bienestar emocional.

417
socios utilizaron
el consultorio físico en el
Corporativo de Obispado

CONÉCTATE CON



Las seis dimensiones del Programa de Apoyo al Socio

- 1 **Emocional**
Apoyo psicológico y orientación en temas de salud mental.
- 2 **Médica**
Asesoría en temas de salud y bienestar físico.
- 3 **Nutricional**
Guía sobre hábitos alimenticios saludables, incluyendo una plataforma especializada.
- 4 **Veterinaria**
Asesoramiento sobre el cuidado de las mascotas.
- 5 **Legal**
Información y asistencia en cuestiones jurídicas.
- 6 **Economía familiar**
Consejos y herramientas para una mejor administración de los recursos financieros.

Un entorno inclusivo

Un entorno diverso e inclusivo es clave para el bienestar de nuestro equipo. Por ello, fomentamos un ambiente laboral basado en el respeto, la justicia y la equidad, asegurando que cada socio tenga acceso a oportunidades de crecimiento.

Creemos que nuestras diferencias nos fortalecen y que, al sumar diversas perspectivas, crecemos juntos. Nuestro compromiso con la inclusión se refleja en cada aspecto de nuestra cultura, garantizando procesos de contratación, promoción y compensación justos y libres de sesgos.

Además, extendemos este compromiso a la comunidad, promoviendo la diversidad y la igualdad a través de iniciativas que generan valor compartido.

Creemos en la inclusión, el respeto y la diversidad, porque cuando unimos nuestras diferencias, crecemos juntos.

Para ello, hemos desarrollado una estrategia de Diversidad, Equidad e Inclusión (DEI) basada en cinco pilares:

- 1
EQUIDAD DE GÉNERO
 Impulsamos el desarrollo de mujeres en todos los niveles de la organización.
- 2
DISCAPACIDAD
 Brindamos oportunidades y espacios dignos de trabajo para las personas con discapacidad.
- 3
RAZA Y ETNIAS
 Promovemos el acceso a oportunidades para personas con distintas culturas, perspectivas y experiencias.
- 4
GENERACIONES
 Integramos a todas las personas en un entorno de trabajo agradable en el que puedan aprender y encontrar lo mejor para la compañía y la comunidad.
- 5
LGBTQ+
 Brindamos e impulsamos ambientes de trabajo seguro y de respeto para todos y todas.

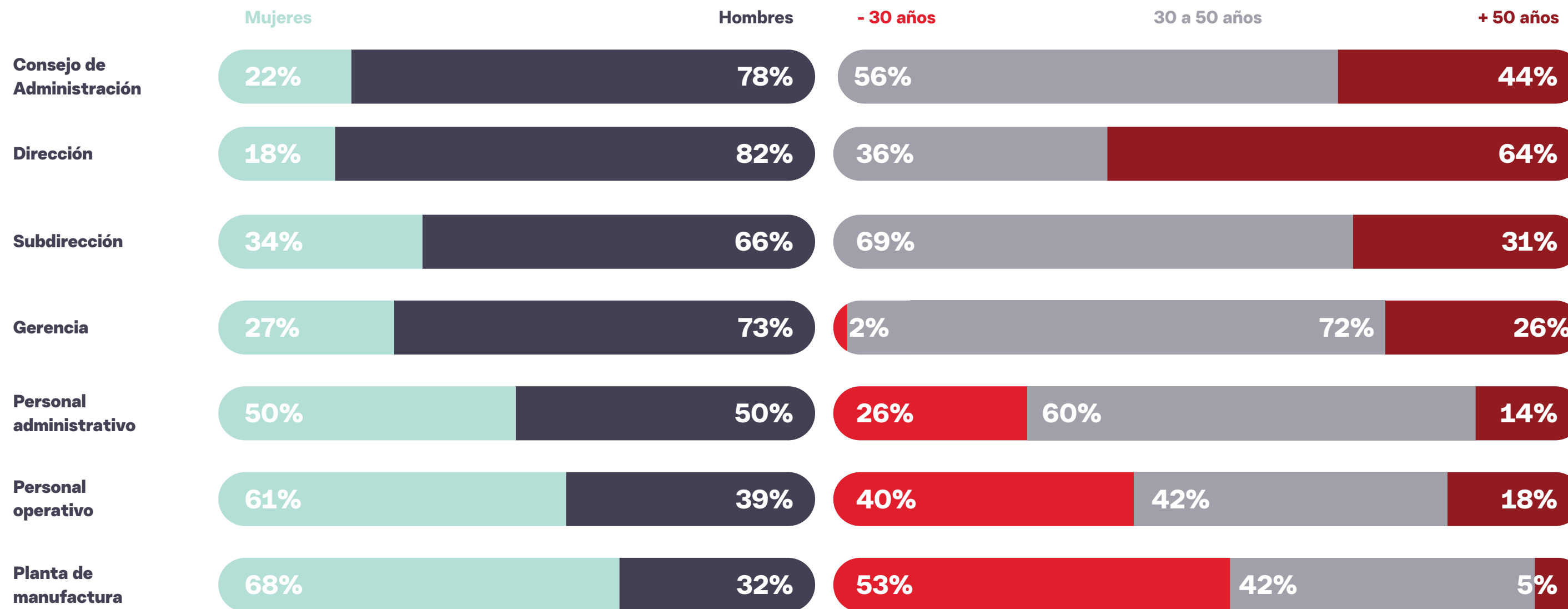


Claudia Santos

GERENTE DE DISEÑO ARQUITECTÓNICO BIENES RAÍCES

“H-E-B es, sin duda, el mejor lugar para trabajar. En mis 16 años aquí, he recibido el apoyo para crecer profesionalmente y alcanzar un bienestar familiar. H-E-B cree en el desarrollo de sus socios, impulsándonos a dar siempre lo mejor. Me siento muy orgullosa de formar parte de esta gran familia.”

La diversidad de nuestro equipo



57%
Mujeres
Total

43%
Hombres
Total

36%
18-29 años
Total

47%
30-50 años
Total

17%
+50 años
Total

Liderazgo inclusivo

El crecimiento de H-E-B comienza con líderes que inspiran, integran y valoran la diversidad. En 2024, dimos un paso clave con la primera fase del Plan de Sensibilización en Diversidad, Equidad e Inclusión (DEI) a través de los Talleres de Liderazgo Inclusivo.

Dirigido a Gerentes Generales, Jefes de Recursos Humanos y Subdirectores, estos talleres fortalecieron su compromiso con un liderazgo más equitativo y diverso, abordando temas clave como la identificación y reducción de sesgos inconscientes, la diversidad como valor estratégico y la construcción de entornos laborales inclusivos.

100%
de los Gerentes Generales y Jefes de Recursos Humanos capacitados

51%
de los Gerentes y Subdirectores del Corporativo capacitados

Desarrollo acelerado de mujeres líderes

En H-E-B, creemos en el talento sin límites. Por ello, seguimos fortaleciendo un entorno donde las mujeres puedan crecer y asumir roles de liderazgo en todos los niveles, desde mandos intermedios hasta posiciones ejecutivas, garantizando igualdad de oportunidades para su desarrollo y crecimiento profesional.

Para lograrlo, diseñamos una estrategia de formación especializada en preparar a mujeres con alto potencial para asumir roles clave dentro de la organización.

A través de nuestros Programas de Liderazgo Femenino, identificamos, acompañamos y brindamos herramientas que les permiten fortalecer sus habilidades, crecer profesionalmente y abrirse camino hacia nuevas oportunidades dentro de H-E-B.



50%
mujeres en iniciativas de formación de liderazgo

PROGRAMA MUJERES LÍDERES

102
participantes

PROGRAMA DE MENTORÍAS

9
socias subdirectoras como mentoras de ejecutivas

PLAYING BIG H-E-B

60
socias participantes
Dirigido a mandos intermedios administrativos

54%
mujeres entre las promociones del año

PROGRAMA DE DESARROLLO FEMENINO EJECUTIVO

15
socias gerentes participantes
3º generación de graduadas

15
socias y socios líderes estratégicos como mentores de ejecutivas



Inclusión de personas refugiadas y migrantes

Nuestra cultura no tiene fronteras. Por eso, más que ofrecer empleo, enriquecemos nuestra organización con nuevas perspectivas que impulsan la innovación, en colaboración con instituciones públicas y privadas.

En 2024, fortalecimos nuestras alianzas estratégicas con organizaciones como ACNUR, Tent Partnership for Refugees, Casa Monarca y, en la región del Bajío, con Ayuda en Acción y AMEXCID. Gracias a estas sinergias, hemos logrado avances significativos en la integración laboral de personas refugiadas y migrantes.

+78%
de personas refugiadas y migrantes contratadas

vs 2023

Oportunidades para personas con discapacidad

Nos comprometemos a crear un entorno donde cada socio pueda crecer, desarrollarse y sentirse valorado. Por eso, en alianza con el DIF de Nuevo León, potenciamos nuestra estrategia de inclusión para personas con discapacidad, garantizando:

- Procesos de reclutamiento accesibles.
- Aseguramos que el espacio de trabajo sea accesible para las personas con discapacidad



Nuestra sustentabilidad

El desafío de crecer de forma sustentable

Nuestra huella de carbono

La energía de nuestras operaciones

El valor del agua

Impulsando la economía circular

El desafío de crecer de forma sustentable

Gestionar nuestro impacto ambiental de manera responsable es fundamental para mitigar los efectos del cambio climático y, a su vez, acompañar el crecimiento del negocio con la certeza de poder operar en el largo plazo. Este compromiso no solo busca reducir nuestra huella ecológica, sino también hacer nuestra operación más eficiente, lo que nos permite generar un impacto positivo en el entorno y, al mismo tiempo, mejorar nuestros resultados.

Sabemos que la sustentabilidad no es solo una responsabilidad corporativa, sino también una respuesta a lo que los consumidores están buscando cada vez más: organizaciones que realmente practican un respeto genuino por el medio ambiente. Al fortalecer nuestras iniciativas sustentables, no solo consolidamos la lealtad de nuestros clientes actuales, sino que también nos conectamos con nuevos consumidores que comparten nuestro compromiso por un futuro mejor.

La responsabilidad medioambiental no solo es un imperativo ético, sino una estrategia para seguir siendo relevantes y competitivos en el largo plazo.

Durante 2024, nos enfocamos en la definición de metas claras para enfrentar el cambio climático. Esto incluye objetivos ambiciosos como la reducción de emisiones, la mejora en el consumo de agua y la disminución del porcentaje de residuos enviados a vertedero. Estas acciones nos guían en el camino hacia un crecimiento más sustentable.

Comenzamos nuestra gestión ambiental con un análisis exhaustivo de nuestra huella de carbono en el que, a través del inventario de Gases de Efecto Invernadero (GEI), identificamos áreas clave para mejorar nuestra eficiencia energética y reforzar el uso de energías renovables.

La gestión de residuos es otro de los aspectos fundamentales en los que estamos poniendo especial atención. Un manejo ineficaz no solo incrementa los costos operativos, sino que también puede tener consecuencias negativas para el medio ambiente, como la contaminación del suelo, agua y aire, afectando la calidad de vida de las comunidades cercanas. Por eso, además de cumplir con las normativas vigentes, nos esforzamos por encontrar soluciones innovadoras que nos permitan reducir nuestro impacto, aprovechando los materiales descartados en nuestras operaciones y dándoles una nueva vida.



Nuestra huella de carbono

Cada año medimos las emisiones de CO₂e para entender cómo está evolucionando nuestra huella de carbono. Para esto, analizamos las emisiones de alcance 1 y 2 al finalizar el año natural.

Para hacer este cálculo, seguimos las directrices de la Ley General de Cambio Climático y del Grupo Intergubernamental de Expertos sobre el Cambio Climático (IPCC). Utilizamos los factores de conversión de la Lista de Combustibles y sus Poderes Calóricos de 2023, publicada por la Secretaría del Medio Ambiente y Recursos Naturales (SEMARNAT) junto con la Comisión Nacional para el Uso Eficiente de la Energía (CONUEE).

También tomamos en cuenta los factores de emisión de CO₂, CH₄ y N₂O, según lo estipulado en el Acuerdo que establece las particularidades técnicas para el cálculo de emisiones de gases de efecto invernadero.

Además, utilizamos el factor de emisión oficial de la Comisión Federal de Electricidad (CFE).

En 2024, complementamos la evaluación de nuestra huella de carbono con un robusto ejercicio de doble materialidad con el que identificamos los impactos significativos de H-E-B en el medio ambiente. Además, nos enfocamos en la recopilación e interpretación de datos para poder detectar las áreas de mejora sobre las cuales trabajar en 2025 y alcanzar un punto óptimo de operación.

Gracias a nuestros esfuerzos hemos logrado reducir un 2% las emisiones GEI por tienda.

Inventario GEI 2024

89,724.62
t CO₂e
Alcance 2
58.3%

64,250.06
t CO₂e
Alcance 1
41.7%

Total

153,974.68
t CO₂e

Alcance 1

Emisiones de gas natural, gas LP, diésel y gasolina para nuestras operaciones fijas y móviles, y gases refrigerantes.

Alcance 2

Electricidad que compramos para el funcionamiento de nuestras operaciones y energía solar generada en nuestras tiendas.

Intensidad de las emisiones

Por tienda

1,828.43 t CO₂e

2023

1,790.40 t CO₂e

2024

2.1%

de reducción de emisiones

por tienda

La energía de nuestras operaciones

La eficiencia energética es una de nuestras prioridades dentro de la estrategia de sustentabilidad, ya que tiene un impacto directo en nuestra huella de carbono. Estamos siempre buscando nuevas formas de reducir el consumo de energía, logrando así un doble beneficio: cuidar el medio ambiente y mantener nuestras operaciones eficientes y competitivas.

Para gestionar mejor nuestro consumo, no solo analizamos el gasto total, sino que también seguimos de cerca la evolución del costo unitario de la energía, comparando los datos con los años anteriores. Hasta el 2024, hemos analizado el consumo al cierre del año, sin embargo, estamos trabajando en nuestros procesos de evaluación para que los próximos períodos podamos realizar un seguimiento más frecuente y detallado.

Buscamos eficiencia operativa, optimizando energía y avanzando hacia fuentes limpias y renovables.



Generación propia de energía solar

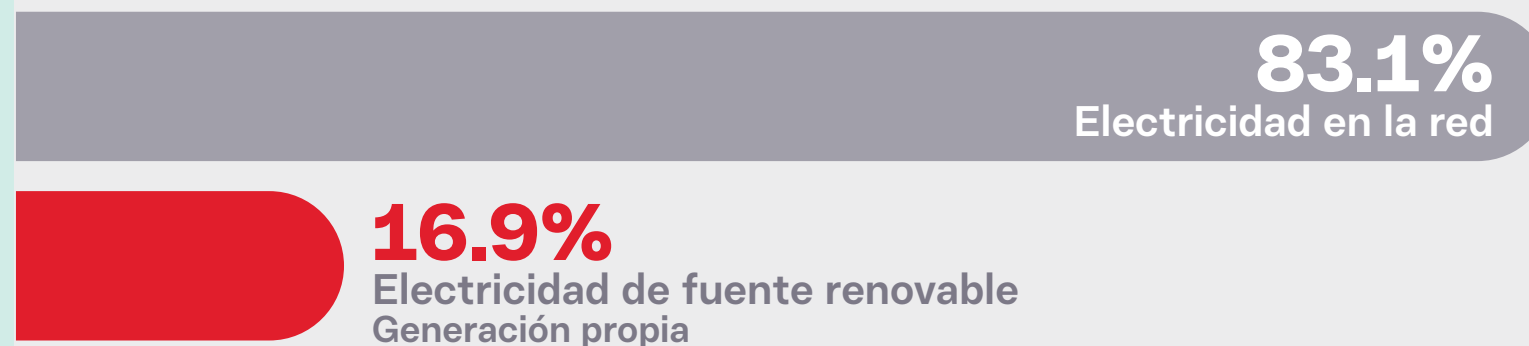
En H-E-B, la naturaleza es mucho más que un recurso: es nuestro socio estratégico. Creemos firmemente en el poder del sol y lo aprovechamos para liderar el cambio desde nuestras propias instalaciones. Por eso, hemos dado un paso adelante al generar energía solar que nos ayuda a abastecer de manera parcial a **81 tiendas** de nuestra operación.

Actualmente, contamos con 102,397 paneles solares instalados brindando una capacidad instalada de 41,596.9 kW, que han generado un total de 41,721,631 kWh durante 2024. Este esfuerzo no solo nos permite reducir nuestra huella de carbono, sino que también demuestra cómo un compromiso real con la sustentabilidad puede generar resultados concretos.

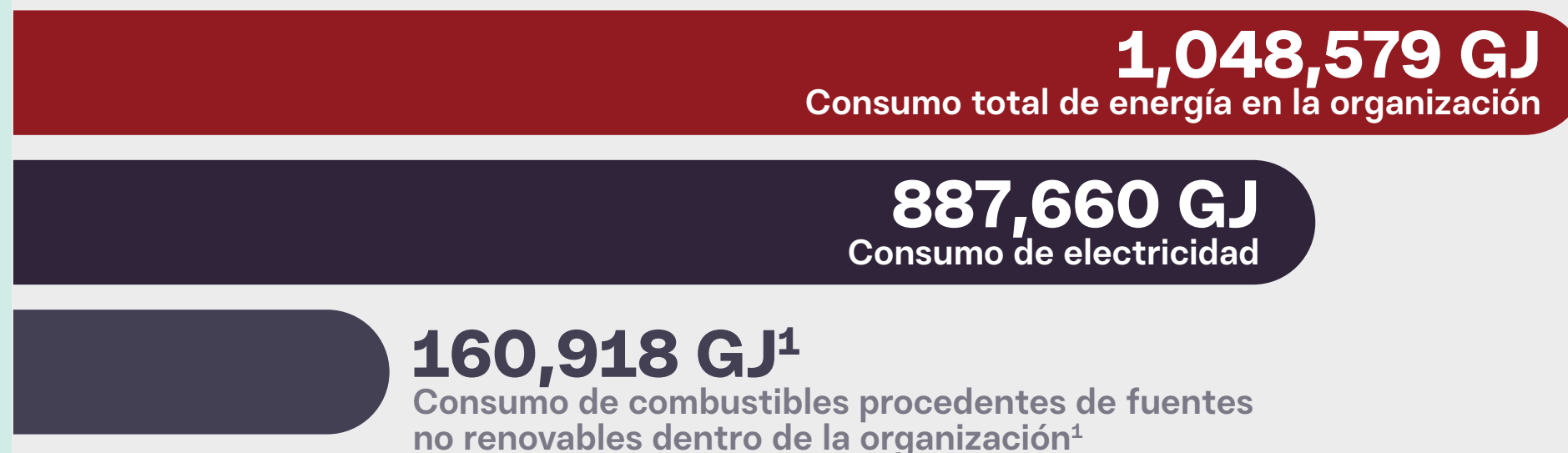
81 tiendas abastecidas parcialmente por energía solar

102,397 paneles solares en nuestras operaciones

Distribución según fuente



Consumo de energía



¹ Contiene información real y estimada.

El valor del agua

Reconocemos el valor del agua y, por eso, su gestión eficiente es nuestra meta. Nuestras operaciones se encuentran en regiones con alto estrés hídrico, lo que hace aún más importante que usemos este recurso de manera responsable.

Optimizar el consumo de agua nos permite asegurar la continuidad de nuestras operaciones, apoyar su disponibilidad para las comunidades donde estamos presentes y cumplir con las regulaciones ambientales.

El agua que usamos proviene de diversas fuentes: pozos profundos, la red municipal y, en algunos casos, el suministro mediante pipas. En nuestras tiendas y centros de distribución, el agua se usa en procesos como la preparación de alimentos y el mantenimiento de nuestras instalaciones. Un ejemplo claro de su importancia es nuestra planta de manufactura de productos a base de maíz donde el agua se emplea para cocer el grano y producir masa, tortillas y totopos.

El manejo responsable de las aguas residuales juega un papel fundamental en nuestra estrategia. Cumplimos con las regulaciones vigentes en materia de aguas residuales, guiándonos por las Normas Oficiales Mexicanas NOM-001 y NOM-002. Para asegurarnos de cumplir con las normativas locales, realizamos evaluaciones periódicas de la calidad del vertido, generalmente dos veces al año, y más a menudo en los estados donde se requiere.



Monitoreo del consumo de agua

En 2024 logramos un gran hito de nuestra gestión al consolidar el monitoreo del consumo de agua, evaluando el gasto en cada tienda para detectar anomalías como fugas o usos ineficientes.

Al cierre del año, los datos recopilados se normalizan por metro cuadrado de tienda, permitiendo comparar el desempeño hídrico entre diferentes ubicaciones. Por primera vez, calculamos el consumo hídrico por tienda y esto nos permitió ver el consumo promedio e identificar las tiendas con consumo mayor al promedio para así activar acciones.

Tenemos como meta reducir nuestro consumo de agua, aprovechar el agua recuperada y así reforzar nuestro compromiso con la sustentabilidad hídrica.

Extracción de agua por fuente

165.75 ML
Agua subterránea

87.92 ML
Agua producida

627.29 ML
Agua de terceros

880.97 ML
Total

Distribución según fuente

21%
Pozo profundo

71%
Red municipal

8%
Pipas

Reutilización del recurso hídrico

Como parte de nuestro compromiso con el uso eficiente del agua, desde 2023 nuestras tiendas de Nuevo León cuentan con un mecanismo de recolección de agua proveniente de los condensadores de los sistemas de aire acondicionado (HVAC), lo que permite su reutilización en diversas actividades operativas.

En 2024, ampliamos este enfoque con pruebas piloto para recuperar agua de los condensadores de los sistemas de refrigeración, con la meta de implementarlo en más tiendas en 2025 y utilizar esta agua en nuevas aplicaciones, como el riego de áreas verdes, sanitarios y limpieza de espacios.

43
tiendas de Nuevo León con proyectos de reutilización de agua en 2024

715,221 m³
de agua utilizada en nuestras 86 tiendas, oficinas y CEDIS

Impulsando la economía circular

Trabajamos continuamente para optimizar el uso de materiales en nuestras operaciones, priorizando un enfoque circular que minimice los residuos y promueva la reincorporación de materiales reciclables al circuito productivo.

Dado el tipo de operación que desarrollamos, una parte significativa de los desechos proviene de la distribución de productos, principalmente cartón y plástico. También generamos residuos derivados de nuestras actividades diarias, como limpieza, operación de comedores y oficinas, así como empaques y residuos orgánicos provenientes de la producción de alimentos preparados.

Nuestro enfoque de gestión de residuos se basa en la segregación, reducción, reciclaje y correcta disposición final. Al cierre del 2024, nos encontrábamos trabajando en la identificación y medición de los flujos de residuos para mejorar su destino y minimizar el volumen enviado a confinamiento.

En 2024 iniciamos una evaluación detallada para conocer cuántos residuos se enviaban a vertederos y cuántos eran aprovechados a través de reciclaje o reuso. En 2025 buscamos afinar este análisis mediante la implementación de una aplicación que nos permitirá monitorear con mayor frecuencia los volúmenes de residuos por tipo y ubicación, con el objetivo de tomar decisiones estratégicas y mejorar nuestros indicadores de desempeño.

Creemos que nada debería desperdiciarse cuando puede convertirse en una nueva oportunidad para el planeta.



Residuos generados

69,203.68 t
2023

65,838.73 t
2024

5%
de reducción de
residuos anual

57%
recuperados

43%
enviados a
vertederos

1 Planta de tratamiento previo a disposición. Se separa el agua de los residuos, los residuos se confinan y el agua se usa como agua tratada. Durante 2024, no se logró identificar el porcentaje que fue agua y residuos a vertedero.

RESIDUOS GENERADOS

65,838.74 t

Generados

37,745.34 t

Recuperados

28,093.39 t

Destinados a
eliminación

	Residuos generados	Residuos recuperados	Residuos destinados a eliminación
Aceite	188.1	188.1	0
Cartón	24,117.45	24,117.4	0
Madera	9,381.9	9,381.9	0
Plásticos	2,412.11	2,412.1	0
Metal	39.85	39.85	0
Residuos generales	24,963.5	0	24,963.5
Residuos orgánicos	4,727.2	1,605.9	3,121.27
Residuos peligrosos	8.62	0	8.62

RESIDUOS RECUPERADOS (t)

Residuos no peligrosos no destinados a eliminación	Fuera de las instalaciones
Preparación para la reutilización	10,533.9
Reciclado	25,417.39

RESIDUOS DESTINADOS A ELIMINACIÓN (t)

	Fuera de las instalaciones
Residuos peligrosos	
Traslado a un vertedero	8.62
Residuos no peligrosos	
Traslado a un vertedero	24,963.5
Otras operaciones de eliminación	3,121.3

Análisis de empaques

Los empaques cumplen un rol fundamental en la seguridad y calidad de los alimentos que eligen nuestros clientes. No solo protegen los productos, garantizando su frescura y sabor, sino que también nos ayudan a llevar a sus mesas opciones prácticas y confiables. Pero sabemos que su impacto en el medio ambiente es un desafío, y por eso estamos trabajando para hacerlo cada vez menor.

En 2024 intensificamos la evaluación de los empaques de nuestros productos. Estamos explorando nuevas alternativas con menor impacto ambiental, teniendo en cuenta factores clave como su reciclabilidad, el contenido de material reciclado, la tasa de reciclaje en México y su capacidad de degradarse de manera más amigable con el entorno.

Para tomar decisiones más efectivas, desarrollamos un sistema de puntuación que nos ayuda a priorizar los materiales con mejores características ambientales. Este ranking interno nos permite analizar y definir qué empaques modificar primero, asegurándonos de avanzar con pasos firmes hacia opciones más sustentables.

Reducción de desperdicio de alimentos

En nuestra planta de manufactura, ponemos el corazón en cada producto que elaboramos, creando los alimentos que forman parte de la mesa de miles de familias mexicanas: tortillas, totopos, masa para tamales y mucho más.

Sabemos que cada ingrediente cuenta, y por eso buscamos minimizar el desperdicio. Un ejemplo es durante la elaboración de tortillas donde quedan recortes y tortillas rotas. Estos remanentes se separan para integrarlos al proceso de producción de totopos y así asegurar no desperdiciar la materia prima. En el área de frutas y verduras, cuando están en su punto de maduración óptimo, se procesa como fruta cortada, jugo o platillo listo para cocer para así aumentar su probabilidad de venta y reducir la merma.

Cada pequeño cambio suma, y seguimos trabajando en mejorar nuestras mediciones para entender mejor el impacto de estas acciones.





Nuestra Fundación

Generación de valor comunitario

Alimentación para un futuro mejor

Por un México más saludable

Un futuro lleno de oportunidades

Cuidando nuestro planeta

Apoyo en situaciones de emergencia

Creando valor para la comunidad

En la Fundación H-E-B en la Comunidad, nuestro propósito es claro: generar un impacto positivo en las vidas de las personas mediante proyectos que sumen valor y promuevan el bienestar. Y para lograrlo, las alianzas son clave.

Los proyectos y campañas que llevamos a cabo a lo largo del año están alineados con nuestros cuatro pilares fundamentales: alimentación, educación, salud preventiva y medio ambiente. Todos ellos tienen como objetivo transformar y fortalecer el futuro de nuestra comunidad.

Cada día nos impulsa la convicción de ser un motor de cambio.

Desde hace más de una década, trabajamos con el compromiso de hacer una diferencia en las comunidades en las que estamos presentes. En 2024, nos enfocamos especialmente en proyectos que promueven la importancia de adoptar hábitos saludables: mejorar la alimentación, fomentar la actividad física entre niños y jóvenes, y promover el cuidado de nuestra salud mental a través del conocimiento y la gestión de las emociones.

Esto lo logramos mediante alianzas con diversas asociaciones e instituciones especializadas, así como con empresas que comparten nuestra misión y visión, y que han aceptado unirse a nuestros esfuerzos. Estamos convencidos de que, al colaborar, el impacto es aún mayor.

Visión

Impulsar el desarrollo de las comunidades donde tenemos presencia.

Valores

Colaboración
Compromiso
Integridad
Respeto
Transparencia



El impacto de nuestra Fundación

\$167.12 MDP

invertidos en nuestra comunidad
+24% vs 2023

Donativos entregados

\$96.07 MDP

Fundación
41%

\$56.9 MDP

Bancos de Alimentos
8%

\$14.1 MDP

Clientes
7%

Inversión por pilar

14%
\$22.6 MDP
Salud preventiva

\$100.8 MDP

Alimentación

60%

3%
\$6.2 MDP
Otros

16%
\$26.7 MDP
Educación

7%
\$10.9 MDP
Medio ambiente

Inversión por estado

- 1 **48%**
Nuevo León
- 2 **16%**
Tamaulipas
- 3 **13%**
Coahuila
- 4 **5%**
Querétaro
- 5 **3%**
San Luis Potosí
- 6 **5%**
Guanajuato
- 7 **3%**
Aguascalientes
- 7%**
Otros



100%
de las comunidades donde tenemos operación alcanzadas por nuestros programas de inversión social

Alimentación para un futuro mejor

En México y en el mundo, el desperdicio de alimentos es un desafío con profundas implicaciones ambientales, sociales y económicas. Según la Secretaría de Agricultura y Desarrollo Rural (SADER), cada año se desperdician alrededor de 20 millones de toneladas de comida en México, lo que representa aproximadamente el 34% de la producción nacional.

Esta problemática contrasta con la realidad de millones de personas que enfrentan inseguridad alimentaria. De acuerdo con el Consejo Nacional de Evaluación de la Política de Desarrollo Social (CONEVAL), en 2022 más del 20% de la población mexicana tuvo dificultades para acceder a una alimentación suficiente y nutritiva.

Como empresa del sector alimentario, nuestro compromiso va más allá de llevar productos a la mesa. Trabajamos para reducir el hambre, combatir la malnutrición y minimizar el

desperdicio de alimentos, generando un impacto positivo en las comunidades donde operamos.

A lo largo de los años, hemos desarrollado y respaldado programas enfocados en el rescate de alimentos de nuestras tiendas y distribuirlos en comunidades vulnerables. Nuestro compromiso no termina ahí. También impulsamos acciones de concientización y educación, convencidos de que un enfoque integral es clave para transformar realidades y construir un futuro más sostenible para todos.



\$100.8 MDP

Inversión en pilar alimentos

1,113,318 kg
de alimento donado

+300,000
beneficiarios

En alianza con bancos de alimentos y diversas organizaciones, fortalecemos iniciativas para mejorar la alimentación de quienes más lo necesitan.

Hambre Cero México

Enfrentar la inseguridad alimentaria requiere acción, compromiso y solidaridad. Hambre Cero en México es nuestra iniciativa más importante para combatir el hambre, movilizand o a comunidades, aliados y colaboradores en un esfuerzo conjunto por garantizar el acceso a la alimentación.

Cada año, durante septiembre y octubre, esta campaña cobra vida. Gracias a la participación de nuestros clientes, el redondeo solidario recaudó fondos esenciales para los bancos de alimentos. Además, 19 proveedores se sumaron con productos con causa, multiplicando el apoyo, mientras que nuestros socios donaron en especie para fortalecer la ayuda a comunidades vulnerables.

Cada contribución nos acerca a un futuro donde nadie tenga que preocuparse por su próximo alimento. Juntos, hacemos posible el cambio.

15
Bancos de Alimentos alcanzados

+250,000
personas beneficiadas

\$11,170,579.76
recaudados a través de Redondeo y Productos con causa

22,731 kg
de arroz y frijoles recaudados por nuestro equipo

Proveedores aliados



Convocatoria Anual por la Alimentación

En todo el país, numerosas organizaciones trabajan incansablemente para apoyar a comunidades vulnerables a través de proyectos de gran impacto. En la Fundación, nos enorgullece sumar esfuerzos con estas instituciones para ampliar el alcance de su importante labor.

A través de la Convocatoria Anual por la Alimentación, unimos corazones y recursos para llevar esperanza a quienes más lo necesitan. Gracias a este compromiso, en 2024 logramos apoyar a 25 organizaciones de la sociedad civil, beneficiando a 7,549 personas en Nuevo León, Coahuila, Tamaulipas, San Luis Potosí, Guanajuato, Querétaro y Aguascalientes, proporcionando alimentos que nutren el cuerpo y fortalecen el espíritu.

Cada alianza nos acerca a un futuro con mayor bienestar y menos desigualdad. Juntos, hacemos la diferencia.

\$5 MDP
entregados en la Convocatoria Alimentación a 25 asociaciones civiles



Alianza con los Bancos de Alimentos

Desde nuestra llegada a México, establecimos una alianza estratégica con los Bancos de Alimentos, convirtiéndolos en nuestros principales aliados en la lucha contra el hambre y el desperdicio de alimentos. Durante más de 28 años, hemos trabajado juntos para rescatar productos aptos para el consumo y apoyar a miles de familias en situación vulnerable.

Actualmente, H-E-B México colabora con 15 Bancos de Alimentos en las ciudades donde operamos, impulsando iniciativas para erradicar el hambre, reducir la malnutrición y optimizar el aprovechamiento de los alimentos en todas nuestras tiendas.

En 2024, fortalecimos esta alianza a través de programas de capacitación dirigidos a nuestros socios, con el objetivo de sensibilizarlos sobre la importancia del proceso de donación diaria. A lo largo del año, 996 socios participaron en sesiones de formación, realizadas con la colaboración de los 15 Bancos de Alimentos y la intervención de 7 áreas clave de la compañía.

Este esfuerzo continuo reafirma nuestro compromiso de generar un impacto positivo en las comunidades, asegurando que más alimentos lleguen a quienes más lo necesitan.

+900
socios capacitados en el proceso de donación de alimentos

15
Bancos de Alimentos alcanzados

7
áreas involucradas



Evento del día del niño

Por tercer año consecutivo, nos unimos con Kellogg's y Grupo Lala para regalar sonrisas y momentos inolvidables a los más pequeños en su día. En esta edición, 1,300 niños y niñas de distintas organizaciones sociales en Querétaro y Monterrey vivieron un día mágico, lleno de juegos, actividades creativas y espectáculos diseñados para despertar su imaginación y llenar sus corazones de felicidad.

Porque sabemos que una infancia plena va más allá de la alimentación, seguimos trabajando para crear experiencias que nutran no solo el cuerpo, sino también el alma.

1,300
niños alcanzados

550
voluntarios

+ \$175,000
invertidos



La magia de la Navidad, compartida

La temporada navideña es mucho más que una celebración; es el momento en que la solidaridad y nuestro compromiso con la alimentación de quienes más lo necesitan se hacen más fuertes que nunca.

La Navidad es la oportunidad perfecta para compartir, unirnos y llevar esperanza a más familias. Por ello, junto a los Bancos de Alimentos, realizamos 9 eventos en distintas ciudades, donde cientos de familias vivieron un día lleno de amor y alegría. En Monterrey, Nuevo Laredo, León, Tampico, Reynosa, Saltillo, Monclova, Torreón y Querétaro, compartimos alimentos, sonrisas y momentos inolvidables, demostrando que la unión hace la diferencia.

En esta época también nos aliamos con diversas organizaciones que apoyan a comunidades rurales, casas hogar, asilos de ancianos y centros para personas con discapacidad. A través de la entrega de productos básicos de despensa, contribuimos a fortalecer su labor y a ampliar su impacto en quienes más lo necesitan.

Desde hace trece años, llevamos a cabo nuestra campaña navideña “Esferas Navideñas” para sumar más manos y corazones a esta noble causa. Invitamos a nuestros clientes en Nuevo León, Coahuila, Tamaulipas, San Luis Potosí, Guanajuato, Aguascalientes y Querétaro a participar en esta iniciativa llena de amor. Gracias a su generosidad, recaudamos fondos para la compra de juguetes y despensas, convirtiendo cada donación en un gesto de esperanza y alegría para miles de niños.

Fiestas Navideñas

1,600
voluntarios

55,000
beneficiarios

\$6.2 MDP
invertidos

Despensas Navideñas

3,100
despensas entregadas a través de nuestra campaña a 37 organismos

Campaña de Esferas

2,582
beneficiados

16
organismos involucrados

+\$1.4 MDP
invertidos



Torneo de la Amistad 2024: Amigos unidos por un propósito

Estamos muy contentos de ver cómo nuestro Torneo de la Amistad ha crecido y evolucionado a lo largo de 20 años, convirtiéndose en un evento único que va mucho más allá de un simple encuentro de negocios.

Este evento no solo nos brinda la oportunidad de compartir los resultados y visión del negocio, hacer networking con nuestros proveedores y socios, sino que también refuerza nuestro compromiso social. Gracias a las aportaciones de los proveedores, logramos impulsar proyectos que transforman realidades, enfocándonos en áreas clave como infraestructura, alimentación y educación, con el objetivo de generar un impacto positivo y duradero en la comunidad.

El Torneo de la Amistad es un reflejo de nuestra visión: fortalecer los lazos entre colaboradores y aliados, mientras trabajamos juntos por un futuro mejor para todos.

\$32,156,670
recaudados y donados a
Bancos de Alimentos

418
empresas participantes

992
proveedores

192
socios



Por un México más saludable

En México, 3 de cada 10 personas enfrentarán un desafío de salud mental en su vida. Y según UNICEF, 1 de cada 5 niños se ha sentido deprimido. Además, nuestro país es uno de los que tiene más casos de diabetes tipo 2, y sabemos que la falta de prevención juega un papel clave: los estilos de vida poco saludables, la obesidad y el sedentarismo aumentan el riesgo, y muchas personas no saben que tienen diabetes hasta que enfrentan complicaciones serias.

En Fundación H-E-B en la Comunidad impulsamos hábitos saludables desde la infancia para construir un futuro con más bienestar. Queremos ser parte del cambio, ayudando a disminuir la obesidad infantil a través de programas que fomenten la alimentación balanceada y la actividad física.

Sabemos que la educación y la prevención temprana son fundamentales, por eso trabajamos en iniciativas integrales que promuevan mejores hábitos desde pequeños. A través de programas educativos y alianzas con expertos en salud infantil y socios, buscamos inspirar a las nuevas generaciones a tomar decisiones que los hagan sentirse bien hoy y en el futuro.

\$22.6 MDP
Inversión en pilar salud preventiva

5,850
niños y jóvenes con tratamiento

30,000
alumnos beneficiados

Asumimos un compromiso con la salud de las nuevas generaciones: prevenir, educar y transformar vidas.



Adopta una escuela

A través de esta iniciativa invitamos a nuestros socios voluntarios de las tiendas a adoptar escuelas primarias públicas y llevarles un mensaje de salud, energía y esperanza. Con juegos, charlas y mucha acción, promovemos la actividad física y la alimentación saludable, sembrando hábitos que acompañarán a los niños toda su vida.

Cada tienda adopta una escuela durante dos ciclos escolares, haciendo realidad nuestra filosofía de mejorar la calidad de vida en nuestras comunidades. Y lo hacemos de una forma dinámica y emocionante: con un rally lleno de aprendizaje y diversión, donde los alumnos descubren cómo cuidar su cuerpo y su bienestar.

Sembrar bienestar en la infancia es cosechar un futuro más saludable y brillante para todos.

Pero este año fuimos más allá. En 2024, sumamos un tema crucial: la salud mental. Lo hicimos a través del diseño y entrega de un material especial a las escuelas beneficiadas para que los niños conozcan sus emociones y los maestros puedan dirigirlos en este tema.

Gracias a nuestra alianza con Comunidar, Atentamente, Educando en Red, Ingenium y Humind, logramos armar este material en tiempo record para poderlo implementar en escuelas de los estados de Nuevo León, Querétaro, Coahuila, Tamaulipas, Aguascalientes, Guanajuato y San Luis Potosí. ¡Y seguimos sumando esfuerzos para impactar aún más vidas!



\$4,256,754.56

Invertidos

73

Escuelas alcanzadas

30,000

Niños beneficiados con el programa



Erika Laveaga

DIRECTORA GENERAL DE COMUNIDAR

“Colaborar con H-E-B en la comunidad ha sido una experiencia gratificante. Su compromiso con el bienestar se refleja en cada iniciativa, optimizando recursos y sumando aliados estratégicos. Un gran ejemplo fue el programa para fortalecer la salud mental en escuelas públicas, desarrollado junto con la Universidad de Monterrey y organizaciones expertas. Nos enorgullece ser parte de esta alianza que transforma vidas, y seguiremos sumando esfuerzos para construir un futuro más sano y resiliente.”

Transformación social para combatir la diabetes y obesidad

México enfrenta un gran desafío sanitario: es el sexto país con mayor incidencia de Diabetes Mellitus. En la fundación, asumimos el compromiso de impulsar una transformación social a través de la educación en salud, con foco en familias y jóvenes de contexto vulnerable.

En 2024, nos aliamos con Fundación De Acero, Cero Pobreza y la Asociación Mexicana de Diabetes para llevar adelante un proyecto de reestructuración social en comunidades vulnerables de Monterrey, Guanajuato y Querétaro, mejorando su acceso a educación, salud y seguridad.

Además, a través de la Convocatoria de Salud preventiva impulsamos programas que promueven una vida más saludable a través de la actividad física, talleres y capacitaciones. Por medio de esta convocatoria beneficiamos a niños y jóvenes de Nuevo León, Coahuila, Tamaulipas, Querétaro, San Luis Potosí y Guanajuato.

\$4 MDP
inversión

2,568
niños y jóvenes
beneficiados

21
OCS

5,850
personas beneficiadas

\$2.9 MDP
invertidos



Alianza con Fundación Real Madrid

El deporte es más que movimiento: es pasión, valores y oportunidades. Por eso, junto a la Fundación Real Madrid, llevamos una experiencia única a jóvenes de 12 a 14 años en Nuevo León, Saltillo y Querétaro.

A través del fútbol, hemos logrado promover no sólo hábitos saludables sino igualdad, inclusión y trabajo en equipo. En 2024, expandimos el programa a las ciudades de Saltillo y Querétaro, y tuvimos la oportunidad de incluir a hijos de nuestros colaboradores.

Seguimos apostando por el deporte como motor de bienestar y transformación.

3,400

niños y jóvenes se sumaron a la iniciativa

\$2.85 MDP

invertidos



Octubre nos une contra el cáncer de mama

Cada octubre, a través de nuestra campaña Productos con Causa, nos sumamos con compromiso y empatía a la sensibilización y conciencia sobre el Cáncer de Mama.

Por cada unidad vendida de productos seleccionados de nuestra marca propia, destinamos \$1 en donación para apoyar a mujeres que enfrentan esta batalla con valentía. Los fondos fueron entregados a Grupo Reto Querétaro, Fundación CIMA y Cruz Rosa Nuevo León, tres organizaciones que acompañan, cuidan y brindan esperanza a quienes más lo necesitan.

Cada compra representa un gesto de apoyo, una muestra de solidaridad y un paso más en la lucha contra el cáncer de mama.

\$2.4 MDP

donados por la Fundación



Un futuro lleno de oportunidades

El Consejo Nacional de Evaluación de la Política de Desarrollo Social (CONEVAL), reporta que millones de niños y jóvenes en México enfrentan barreras que dificultan su acceso a una formación de calidad, limitando sus oportunidades de desarrollo. Por eso, desde la Fundación H-E-B en la Comunidad trabajamos activamente para que más jóvenes tengan acceso a una formación de calidad.

A través de becas y alianzas con universidades, acercamos oportunidades a estudiantes de comunidades vulnerables, eliminando barreras y brindándoles las herramientas necesarias para forjar un mejor futuro. Queremos que cada joven tenga la posibilidad de alcanzar sus sueños y desarrollar su máximo potencial.

Cuando invertimos en educación, transformamos vidas y fortalecemos comunidades. Nuestro compromiso se basa en seguir abriendo puertas y creando oportunidades para que más jóvenes talentosos alcancen sus sueños. Porque un país con más educación es un país con más posibilidades.



\$26.7 MDP
Inversión en pilar educación

520
jóvenes con becas educativas

9,900
niños y jóvenes beneficiados

La educación es la llave para abrir un futuro con más oportunidades.

Programa de becas universitarias

Desde hace más de 20 años, en H-E-B hemos apostado por el talento joven, brindando oportunidades a través de nuestro programa de becas universitarias. Acompañamos a cientos de estudiantes en su camino académico y profesional, dándoles el impulso necesario para alcanzar su máximo potencial.

Gracias a nuestras alianzas con instituciones de prestigio como el Instituto de Estudios Superiores de Tamaulipas (IEST), el Tecnológico de Monterrey (TEC), la Universidad de Monterrey (UDEM), la Universidad Autónoma de Nuevo León (UANL), TEC Milenio, la Universidad Anáhuac de Querétaro, la Universidad Autónoma de Aguascalientes (UAA) y las Universidades Tecnológicas de Querétaro y León, seguimos generando un impacto positivo en estudiantes y contribuyendo al desarrollo del país.

+380
estudiantes becados
en 9 universidades

+\$9 MDP
invertidos

140
jóvenes en preparatoria



Apoyo escolar para futuros más brillantes

Trabajamos incansablemente para ampliar el acceso a la educación y crear oportunidades transformadoras en comunidades de Nuevo León, Coahuila, Tamaulipas, San Luis Potosí, Guanajuato, Aguascalientes y Querétaro.

A través de nuestra colaboración con 19 organizaciones de la sociedad civil que fueron beneficiadas por medio de nuestra convocatoria anual, llevamos la educación formal y no formal a donde más se necesita. Además, acercamos herramientas y recursos educativos a los niños y jóvenes en situación de vulnerabilidad.

7,710
niños alcanzados
en 2024

\$5 MDP
invertidos



Todos somos útiles

Cada niño y joven merece comenzar el ciclo escolar con las herramientas adecuadas para alcanzar sus sueños. Por eso, año tras año, nos unimos a nuestros clientes en la campaña “Todos somos útiles”, recaudando fondos para comprar útiles escolares para niños y jóvenes de casas hogar, asegurando que tengan todo lo necesario para iniciar su camino educativo con fuerza.

A través de esta iniciativa invitamos a nuestros clientes a sumarse con aportaciones de \$5, \$15 o \$25 en línea de cajas y autocobro.

¡Cada aporte cuenta! Y para maximizar el impacto, la Fundación H-E-B en la Comunidad duplica cada peso aportado, llevando nuestra ayuda aún más lejos, donde más se necesita.

1,682
alumnos de 15 casas hogar con nuevos materiales escolares

\$1.3 MDP
entregados



Socio por un día

Sabemos que elegir una carrera profesional es un paso importante, y queremos estar ahí para acompañar a los jóvenes en este camino. Por eso, cada año abrimos nuestras puertas con el programa Socio por un Día, una iniciativa que les permite vivir de cerca el mundo laboral.

Durante esta experiencia, estudiantes de preparatoria comparten un día con nuestros socios, participando en actividades relacionadas con la carrera que les interesa. A través de esta vivencia real, buscamos motivarlos a seguir aprendiendo, descubrir su vocación y visualizar un futuro lleno de oportunidades.

En H-E-B, creemos en el talento joven y en la importancia de brindarles herramientas para su desarrollo.

30
socios voluntarios

40
jóvenes participantes



Preparando a jóvenes para el mañana

Reconocemos el talento y el esfuerzo de los jóvenes que buscan construir un mejor futuro. Por ello, en alianza con SELIDER, seguimos fortaleciendo nuestro programa de becas de bachillerato para jóvenes empacadores voluntarios de H-E-B y Mi Tienda del Ahorro en seis sedes: Monterrey, Aguascalientes, Querétaro, Saltillo, Reynosa y Torreón. A través de esta iniciativa, les brindamos la oportunidad de continuar sus estudios y abrir nuevas posibilidades para su desarrollo personal y profesional.

Gracias a la gran respuesta en todas nuestras tiendas, este programa ha crecido con éxito. En 2024, 140 jóvenes se sumaron a la 3ª generación de becarios, alcanzando un total de 266 beneficiados desde 2022. Además, este año celebramos el logro de **39 graduados de preparatoria** y apoyamos a **8 becarios** en su camino universitario.

140

becas otorgadas en 6 sedes de H-E-B y Mi Tienda del Ahorro

47%

Tamaulipas

5%

Aguascalientes

39%

Nuevo León

3%

Querétaro

6%

Coahuila

Asimismo, continuamos con el Programa ANSPAC Joven-H-E-B, diseñado para fortalecer habilidades blandas en nuestros empacadores voluntarios, centrándonos en temas clave como la familia, la amistad, el trabajo en equipo y los valores. Con este programa, buscamos potenciar la superación personal de cada joven, brindándoles las herramientas para que continúen trabajando por un futuro mejor y lleven a la comunidad un mensaje positivo de cambio y esperanza.

481

jóvenes alcanzados en 49 tiendas



Cuidando nuestro planeta

Cada acción cuenta cuando se trata de proteger el medio ambiente. Por eso, seguimos impulsando iniciativas que nos permitan cuidar nuestros recursos naturales y reducir nuestro impacto en el entorno.

Sabemos que solo juntos podemos lograrlo.

Por eso, invitamos a nuestra comunidad a unirse y trabajar en equipo por un futuro donde el equilibrio con la naturaleza sea una prioridad compartida.

Fomentamos el cuidado del medio ambiente mediante la reforestación y la limpieza de ríos y playas. A través de nuestros programas de restauración forestal, colaboramos con proveedores y aliados locales para plantar pinos y árboles y recuperar áreas verdes, promoviendo la biodiversidad y mejorando la calidad de vida en nuestras ciudades.

Además, nos unimos con organizaciones y voluntarios para llevar a cabo jornadas de limpieza en ciudades y playas, asegurándonos de que estos espacios sigan siendo disfrutados por todos.

\$10.9 MDP
Inversión en pilar ambiental

+108
hectáreas reforestadas

105,600
árboles para reforestación

20.5 t
de residuos recuperados

Cuando trabajamos en equipo, multiplicamos nuestro impacto para construir un planeta más resiliente y sostenible.



Unidos por la reforestación

El trabajo colaborativo es clave para proteger el ambiente. Gracias a nuestra alianza con Reforestamos México, seguimos sumando esfuerzos para restaurar bosques en Querétaro, Aguascalientes y León, generando un impacto positivo en nuestro entorno.

8
hectáreas sembradas
en Bajío

5,600
árboles

En 2022 iniciamos la alianza Unidos por la Reforestación en el Parque Nacional Cumbres de Monterrey, junto con Nestlé, Fundación FRISA, Fundación RIISA Ternium, la Universidad Autónoma de Nuevo León y Cíclica, con la meta de recuperar los ecosistemas afectados por los incendios forestales de 2021-2022. El objetivo es reforestar 600 hectáreas en cinco años.

En 2024 celebramos un gran avance: hemos alcanzado el 50% de nuestro objetivo, logrando 300 hectáreas restauradas. Solo en el último año, reforestamos 100 hectáreas con 100,000 plántulas de pino blanco y pino piñonero, además de la dispersión de 10,000 seedballs para potenciar la regeneración natural.

Cada árbol que plantamos es un paso hacia un futuro más sostenible. Gracias a nuestros aliados y a toda la comunidad que hace posible este gran cambio.

100
hectáreas sembradas en el
Parque Nacional Cumbres
Monterrey

100,000
pinos

50%
de la meta cumplida



Nestlé



Alianza por el medio ambiente

El trabajo en equipo es clave para proteger nuestro planeta. Por eso, reforzamos nuestra alianza con Fundación Riisa, apoyando proyectos que promueven la educación ambiental, la conservación de ecosistemas y la biodiversidad a partir de la convocatoria “Unidos por la conservación”.

A través de esta convocatoria, en 2024 logramos beneficiar a 15 organizaciones con una inversión de \$2,000,000, impulsando proyectos que generan un impacto real.

En alianza logramos generar un mayor impacto y transformamos nuestro medio ambiente.



Megalimpiezas H-E-B y Cíclica

El cambio comienza con la acción y, por eso, nos ponemos en movimiento para cuidar a nuestro planeta. Cada año nos unimos a las jornadas de limpieza que organiza el gobierno en la playa de Tampico, donde nuestros socios y la comunidad trabajan en equipo para restaurar los espacios naturales y generar conciencia sobre la importancia de su conservación.

En 2024, reforzamos nuestra alianza con Cíclica para ampliar el impacto de nuestras Megalimpiezas en siete ciudades: Monterrey, Aguascalientes, Victoria, Querétaro, Torreón, San Luis Potosí y León. Este esfuerzo reúne a voluntarios, empresas y gobiernos locales con el objetivo de promover prácticas más sustentables y generar conciencia sobre la limpieza de nuestros ecosistemas y las consecuencias de los desechos mal gestionados.

8
eventos de limpieza
en 7 ciudades

20.5 t
de basura recogida

15.5 km
de áreas limpias

1,807
voluntarios de la comunidad
y nuestro equipo

\$1 MDP
invertido



Apoyo en situaciones de emergencia

Nuestra comunidad es nuestra familia y estamos junto a ellas para apoyarlas en todo momento. A lo largo de 2024, enfrentamos desafíos que impactaron a nuestros socios y comunidades, y respondimos con solidaridad y acción.

Nos enorgullece ser un aliado confiable cuando más se nos necesita. Ya sea ante desastres naturales o situaciones adversas, brindamos ayuda concreta y apoyo emocional, reafirmando nuestro compromiso de estar siempre cerca de quienes confían en nosotros.



Fondo SOS Socios beneficiados

En la Fundación contamos con un fondo SOS de recursos para apoyar a socios afectados por desastres naturales. El fondo está conformado por donativos de socios y de la Fundación.

24
socios
beneficiados

+\$200,000
invertidos



Solidaridad con los damnificados de la tormenta Alberto

En respuesta a los desastres naturales provocados por la Tormenta Alberto en Nuevo León, Fundación H-E-B en la Comunidad llevó a cabo una importante iniciativa para apoyar a las familias afectadas.

Donamos 3,100 despensas y lanzamos una campaña en nuestras tiendas H-E-B y Mi Tienda del Ahorro, invitando a nuestros clientes a contribuir y ayudar a más familias. Además, generamos una alianza con COMUNIDAR y seis empresas con la cual logramos beneficiar a 100 familias que fueron afectadas por las tormentas y perdieron todo su patrimonio.

100
familias beneficiadas

40
Aramberri

30
Zaragoza

30
Santa
Catarina



Programa de voluntariado

Nuestros socios son la fuerza que impulsa las iniciativas en la comunidad. A través de nuestro programa de voluntariado, los invitamos a formar parte de algo mucho más grande: un movimiento de solidaridad capaz de transformar vidas.

El voluntariado es una expresión de nuestro firme compromiso con la comunidad, una convicción que se fortalece día a día gracias al esfuerzo y dedicación de quienes participan. Con cada hora de trabajo o contribución que recibimos de nuestros voluntarios, no solo mejoramos la vida de los demás, sino que también estrechamos los lazos entre nosotros, construyendo una comunidad más unida y solidaria.

2,960 socios voluntarios

Fiestas navideñas	1,600 Socios
Día del niño	550 Socios
Mega limpiezas	260 Socios
Unidos por la Reforestación	250 Socios
Reforestamos Bajío	180 Socios
Dispensas - Tormenta Alberto	60 Socios
Socio por 1 día - Ciudad de los niños	30 Socios
Voluntariado de la Amistad	30 Socios



Redondeo

A través de nuestro programa de Redondeo, cada cliente tiene la oportunidad de generar un impacto positivo en nuestra comunidad. Mes a mes, los fondos recaudados se destinan a organizaciones que llevan a cabo proyectos e iniciativas que transforman vidas de manera duradera. Este programa es un claro ejemplo de cómo la colaboración puede generar grandes resultados.

Nuestras tiendas son mucho más que lugares de compra. Son puentes de esperanza y cambio.

Para formar parte del programa de Redondeo, las instituciones interesadas deben estar registradas ante Hacienda y presentar proyectos alineados con los pilares estratégicos de la Fundación. Además, es esencial que sus iniciativas sean claras, transparentes y tengan un impacto tangible en las comunidades. Evaluamos cada propuesta con sumo cuidado para garantizar que las aportaciones de nuestros clientes se destinen a causas que realmente marcan la diferencia.

Valoramos profundamente la generosidad y confianza de nuestros clientes. **Juntos, logramos generar un cambio significativo.**

\$13,549,370.69
total redondeo 2024

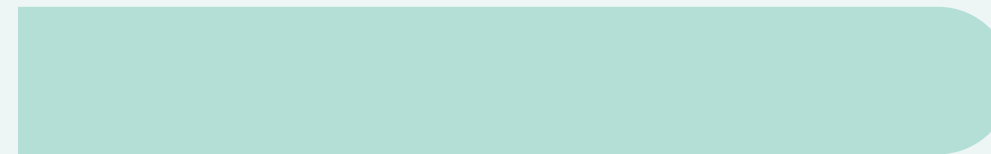
48
organizaciones beneficiadas

Distribución por pilar

\$4,465,398.41
Desarrollo comunitario



\$2,546,535.55
Medio ambiente



\$2,265,986.15
Educación



\$2,152,870.80
Salud preventiva



\$2,118,579.76
Alimentación





Sobre este informe

Lineamientos de reporte

Proceso de doble materialidad

Lineamientos de reporte

Presentamos nuestro octavo Informe Anual, elaborado en referencia con los Estándares Universales 2021 de la Global Reporting Initiative (GRI). El informe incluye información relevante sobre los resultados económicos, ambientales y sociales de H-E-B y Fundación H-E-B en la Comunidad.

Toda la información reportada corresponde al período comprendido entre el 1° de enero y el 31 de diciembre de 2024. Alcanza a la totalidad de las operaciones de SUPERMERCADOS INTERNACIONALES H-E-B, con dirección de su casa matriz en Miguel Hidalgo y Costilla 2405, Obispado, 64060, Monterrey, Nuevo León, México.

La compañía ha establecido un ciclo de presentación de informes anual, siendo su último reporte publicado el de **2023**. En el caso de querer realizar consultas o compartir su opinión sobre el documento, puede escribirnos a rpublicas@hebmex.com.

Los grupos de interés de H-E-B

Queremos mantener una comunicación abierta y constante con nuestros grupos de interés, con el fin de conocer sus expectativas y preocupaciones para desarrollar una estrategia de sostenibilidad relevante.

A través del diálogo, identificamos los impactos de nuestras actividades, lo que nos permite actuar para minimizar los negativos y maximizar los positivos. A continuación, compartimos los grupos de interés clave y cómo nos relacionamos con cada uno.

GRUPO

Clientes

Comunidad

Fundaciones y organizaciones de la sociedad civil

Accionistas

Socios

Proveedores

MECANISMOS DE PARTICIPACIÓN

Sitio corporativo.
Redes sociales: Facebook, Instagram, LinkedIn, X, YouTube, TikTok.
Línea ética.
Encuesta de materialidad.

Correo electrónico.
Contacto con fundaciones a través de nuestros programas y nuestra Fundación.
Encuesta de materialidad.

Townhall mensual con equipo directivo.
Correo electrónico.
Línea ética.

Correo electrónico.
App "Mi H-E-B Móvil".
WhatsApp.
Línea ética.
Encuestas internas.
Encuesta de materialidad.

Reuniones.
Auditorías.
Correo electrónico.
Línea ética.
Encuesta de materialidad.

Proceso de doble materialidad

En 2024 realizamos por primera vez un ejercicio de doble materialidad para definir los contenidos de este Informe y establecer los fundamentos de nuestra estrategia de sustentabilidad.

Alineado a las recomendaciones de la Global Reporting Initiative (GRI), adaptamos nuestro ejercicio de acuerdo a las nuevas normativas internacionales como la Directiva de Reporte de Sostenibilidad Corporativa (CSRD, por sus siglas en inglés) de la Unión Europea.

Llevamos adelante el proceso desde una doble perspectiva al integrar la mirada de riesgos financieros al análisis de impacto. De esta forma, no sólo identificamos nuestros efectos en el entorno, sino también evaluamos los aspectos de sostenibilidad con potencial riesgo para el desempeño financiero de nuestra organización.

El proceso comprendió 5 etapas:

1 Análisis del contexto

Compresión del entorno en el que opera la organización e identificación de grupos de interés.

2 Identificación de temas materiales

Se tuvieron en consideración los indicadores SASB para las industrias de Retail y Supermercados, y un benchmark de actores relevantes del sector.

15
temas materiales identificados

3 Valoración de impactos

Relevamiento cuantitativo a través de una encuesta de materialidad a los grupos de interés y un focus group con integrantes del equipo de H-E-B.

1,854
respuestas totales de la encuesta

4 Evaluación de riesgos

Serie de entrevistas en profundidad con representantes del Senior Leadership Team (SLT) y de la comunidad de Nuevo León, complementado con una encuesta a entidades financieras.

10
entrevistas en profundidad

8
representantes de entidades financieras consultadas

5 Conclusiones y matriz de materialidad

Integramos los resultados en una matriz de materialidad que presentamos al SLT en una jornada de trabajo.

TEMAS MATERIALES

- Estratégicos
- Prioritarios
- Emergentes



Índice GRI

Declaración de uso

H-E-B ha presentado la información citada en este índice de contenidos GRI para el periodo comprendido entre el 1 de enero y el 31 de diciembre de 2024 utilizando como referencia los Estándares GRI.

GRI 1 utilizado

GRI 1: Fundamentos 2021.

Estándar GRI	Contenido	Respuesta	Página
LA ORGANIZACIÓN Y SUS PRÁCTICAS DE REPORTE			
GRI 2: Contenidos Generales 2021	2-1 Detalles de la organización		98
	2-3 Período de reporte, frecuencia y punto de contacto		98
	2-4 Actualización de la información	Durante el período no se identificaron modificaciones que pudieran afectar la comparación de la información	
	2-5 Verificación externa	El presente informe no se verificó por un tercero externo a la organización	
ACTIVIDADES Y EQUIPOS DE TRABAJO			
GRI 2: Contenidos Generales 2021	2-6 Actividades, cadena de valor y otras relaciones comerciales		8, 18-21
	2-7 Empleo		38
GOBERNANZA			
GRI 2: Contenidos Generales 2021	2-9 Estructura y composición de la gobernanza		12, 14
	2-10 Nominación y selección del máximo órgano de gobierno		12
	2-11 Presidente del máximo órgano de gobierno		12
	2-12 Rol del máximo órgano de gobierno en la supervisión de la gestión de impactos		12
	2-13 Delegación de responsabilidad para la gestión de impactos		12
	2-14 Papel del máximo órgano de gobierno en la elaboración de informes de sostenibilidad		12
	2-15 Conflictos de interés		14
	2-17 Conocimiento colectivo del máximo órgano de gobierno		99

Estándar GRI	Contenido	Respuesta	Página
ESTRATEGIA, POLÍTICAS Y PRÁCTICAS			
GRI 2: Contenidos Generales 2021	2-22 Declaración sobre la estrategia de desarrollo sostenible		4-5
	2-23 Compromisos de política		13-14
	2-24 Incorporación de compromisos		13-14
	2-25 Procesos para remediar impactos negativos		14
	2-26 Mecanismos para buscar asesoramiento y plantear inquietudes		17
PARTICIPACIÓN DE LOS GRUPOS DE INTERÉS			
GRI 2: Contenidos Generales 2021	2-29 Enfoque para la participación de los grupos de interés partes interesadas		98
TEMAS MATERIALES			
GRI 3: Temas materiales 2021	3-1 Proceso para determinar temas materiales		99-100
	3-2 Lista de temas materiales		100
TEMA MATERIAL: OPERACIONES Y LOGÍSTICA SUSTENTABLE			
GRI 3: Temas materiales 2021	3-3 Gestión del tema material		61-62
302: Energía 2016	302-1 Consumo energético dentro de la organización		62
	302-3 Intensidad energética		62
TEMA MATERIAL: CIBERSEGURIDAD Y PRIVACIDAD DE DATOS			
GRI 3: Temas materiales 2021	3-3 Gestión del tema material		27-29
TEMA MATERIAL: PRODUCTOS DE CALIDAD, SEGUROS Y ACCESIBLES			
GRI 3: Temas materiales 2021	3-3 Gestión del tema material		30-32
416: Salud y seguridad de los clientes 2016	416-1 Evaluación de los impactos en la salud y seguridad de las categorías de productos o servicios		30

Estándar GRI	Contenido	Respuesta	Página
TEMA MATERIAL: RESPONSABILIDAD EN LA CADENA DE SUMINISTRO			
GRI 3: Temas materiales 2021	3-3 Gestión del tema material		24-25
TEMA MATERIAL: PACKAGING, DISEÑO Y CICLO DE VIDA DEL PRODUCTO			
GRI 3: Temas materiales 2021	3-3 Gestión del tema material		65-67
TEMA MATERIAL: GESTIÓN RESPONSABLE DE RESIDUOS			
GRI 3: Temas materiales 2021	3-3 Gestión del tema material		65-66
306: Residuos 2020	306-1 Generación de residuos e impactos significativos relacionados con los residuos		66
	306-2 Gestión de impactos significativos relacionados con los residuos		66
	306-3 Residuos generados		66
	306-4 Residuos no destinados a eliminación		66
	306-5 Residuos destinados a eliminación		66
TEMA MATERIAL: BIENESTAR Y SEGURIDAD DE NUESTRO EQUIPO			
GRI 3: Temas materiales 2021	3-3 Gestión del tema material		47-52
403: Salud y seguridad en el trabajo 2018	403-1 Sistema de gestión de la salud y la seguridad en el trabajo		47, 49
	403-2 Identificación de peligros, evaluación de riesgos e investigación de incidentes		47-49
	403-3 Servicios de salud en el trabajo		51-52
	403-4 Participación de los trabajadores, consultas y comunicación sobre salud y seguridad en el trabajo		50
	403-5 Formación de trabajadores sobre salud y seguridad en el trabajo		51
	403-6 Fomento de la salud de los trabajadores		52
	403-7 Prevención y mitigación de los impactos en la salud y la seguridad de los trabajadores directamente vinculados con las relaciones comerciales		47, 49
	403-8 Cobertura del sistema de gestión de la salud y la seguridad en el trabajo		47

Estándar GRI	Contenido	Respuesta	Página																																																								
TEMA MATERIAL: DESARROLLO DE TALENTOS																																																											
GRI 3: Temas materiales 2021	3-3 Gestión del tema material		42-46																																																								
401: Empleo 2016	401-1 Nuevas contrataciones de empleados y rotación de personal	<table border="1"> <thead> <tr> <th>Tasa de rotación</th> <th>Nuevo León</th> <th>Bajío</th> <th>Tamaulipas</th> <th>Coahuila</th> <th>México</th> <th>Total</th> </tr> </thead> <tbody> <tr> <td colspan="7">Distribución por género</td> </tr> <tr> <td>Mujeres</td> <td>23%</td> <td>31%</td> <td>10%</td> <td>18%</td> <td>48%</td> <td>22%</td> </tr> <tr> <td>Hombres</td> <td>20%</td> <td>20%</td> <td>13%</td> <td>14%</td> <td>71%</td> <td>19%</td> </tr> <tr> <td colspan="7">Distribución por edad</td> </tr> <tr> <td>18-29 años</td> <td>27%</td> <td>29%</td> <td>14%</td> <td>18%</td> <td>57%</td> <td></td> </tr> <tr> <td>30-50 años</td> <td>14%</td> <td>19%</td> <td>8%</td> <td>12%</td> <td>57%</td> <td></td> </tr> <tr> <td>+50 años</td> <td>2%</td> <td>3%</td> <td>1%</td> <td>2%</td> <td>6%</td> <td></td> </tr> </tbody> </table>	Tasa de rotación	Nuevo León	Bajío	Tamaulipas	Coahuila	México	Total	Distribución por género							Mujeres	23%	31%	10%	18%	48%	22%	Hombres	20%	20%	13%	14%	71%	19%	Distribución por edad							18-29 años	27%	29%	14%	18%	57%		30-50 años	14%	19%	8%	12%	57%		+50 años	2%	3%	1%	2%	6%		
Tasa de rotación	Nuevo León	Bajío	Tamaulipas	Coahuila	México	Total																																																					
Distribución por género																																																											
Mujeres	23%	31%	10%	18%	48%	22%																																																					
Hombres	20%	20%	13%	14%	71%	19%																																																					
Distribución por edad																																																											
18-29 años	27%	29%	14%	18%	57%																																																						
30-50 años	14%	19%	8%	12%	57%																																																						
+50 años	2%	3%	1%	2%	6%																																																						
	401-2 Beneficios para los empleados a tiempo completo que no se dan a los empleados a tiempo parcial o temporales		40																																																								
404: Formación y enseñanza 2016	404-1 Media de horas de formación al año por empleado		42																																																								
	404-2 Programas para mejorar las aptitudes de los empleados y programas de ayuda a la transición		43-46																																																								
	404-3 Porcentaje de empleados que reciben evaluaciones periódicas del desempeño y desarrollo profesional		45																																																								
TEMA MATERIAL: DIVERSIDAD E IGUALDAD DE OPORTUNIDADES																																																											
GRI 3: Temas materiales 2021	3-3 Gestión del tema material		53-56																																																								
405: Diversidad e igualdad de oportunidades 2016	405-1 Diversidad de órganos de gobierno y empleados		54																																																								
	405-2 Ratio entre el salario básico y la remuneración de mujeres y de hombres	<table border="1"> <thead> <tr> <th></th> <th>Ratio</th> </tr> </thead> <tbody> <tr> <td colspan="2">Distribución por categoría laboral</td> </tr> <tr> <td>Dirección</td> <td>95%</td> </tr> <tr> <td>Gerencia</td> <td>104%</td> </tr> <tr> <td>Jefes y líderes</td> <td>90%</td> </tr> <tr> <td>Coordinación</td> <td>88%</td> </tr> <tr> <td>Analistas</td> <td>99%</td> </tr> <tr> <td>Auxiliar operativo</td> <td>94%</td> </tr> <tr> <td colspan="2">Fórmula Remuneración promedio de mujeres / Remuneración promedio de varones</td> </tr> </tbody> </table>		Ratio	Distribución por categoría laboral		Dirección	95%	Gerencia	104%	Jefes y líderes	90%	Coordinación	88%	Analistas	99%	Auxiliar operativo	94%	Fórmula Remuneración promedio de mujeres / Remuneración promedio de varones																																								
	Ratio																																																										
Distribución por categoría laboral																																																											
Dirección	95%																																																										
Gerencia	104%																																																										
Jefes y líderes	90%																																																										
Coordinación	88%																																																										
Analistas	99%																																																										
Auxiliar operativo	94%																																																										
Fórmula Remuneración promedio de mujeres / Remuneración promedio de varones																																																											

Estándar GRI	Contenido	Respuesta	Página
TEMA MATERIAL: CAMBIO CLIMÁTICO			
GRI 3: Temas materiales 2021	3-3 Gestión del tema material		58-60, 62, 64
305: Emisiones 2016	305-1 Emisiones directas de GEI (alcance 1)		60
	305-2 Emisiones indirectas de GEI al generar energía (alcance 2)	Para la medición de este indicador se utilizó el factor de emisión oficial de la Comisión Federal de Electricidad (CFE) (0.438 tCO ₂ /MWh) para 2023 dado que el de 2024, al cierre del informe, no se había publicado.	60
	305-4 Intensidad de las emisiones de GEI		60
	305-5 Reducción de las emisiones de GEI		60
TEMA MATERIAL: CUIDADO DEL AGUA			
GRI 3: Temas materiales 2021	3-3 Gestión del tema material		63-64
303: Agua y efluentes 2018	303-1 Interacción con el agua como recurso compartido		63-64
	303-2 Gestión de los impactos relacionados con los vertidos de agua		63-64
	303-3 Extracción de agua		64
	303-5 Consumo de agua	Durante 2024, no hemos podido calcular este indicador.	
TEMA MATERIAL: SALUD Y NUTRICIÓN DEL CLIENTE			
GRI 3: Temas materiales 2021	3-3 Gestión del tema material		33-35
TEMA MATERIAL: APOYO A LAS COMUNIDADES			
GRI 3: Temas materiales 2021	3-3 Gestión del tema material		68-96
413: Comunidades locales 2016	413-1 Operaciones con participación de la comunidad local, evaluaciones del impacto y programas de desarrollo		68-96

Estándar GRI	Contenido	Respuesta	Página
TEMA MATERIAL: ÉTICA E INTEGRIDAD			
GRI 3: Temas materiales 2021	3-3 Gestión del tema material		13-15
205: Anticorrupción 2016	205-1 Operaciones evaluadas para riesgos relacionados con la corrupción		13
	205-2 Comunicación y formación sobre políticas y procedimientos anticorrupción		13
TEMA MATERIAL: DESPERDICIO DE ALIMENTOS			
GRI 3: Temas materiales 2021	3-3 Gestión del tema material		57, 71-75



Asesoramiento técnico,
contenidos y diseño



donecomunicacion.com.ar